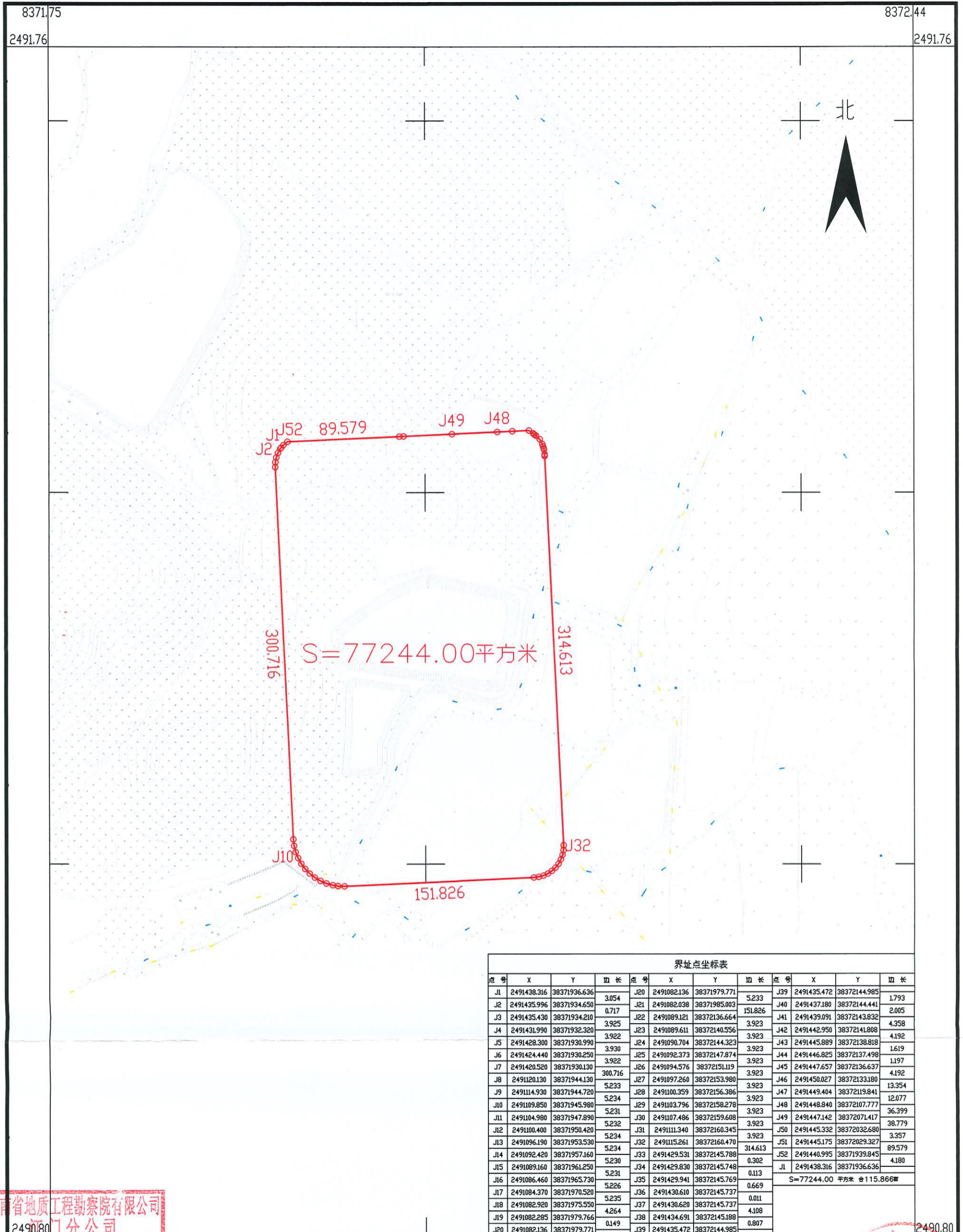


鹤山市2023年度第三十二批次城镇建设用地上征收、农转用土地红线图

鹤山市址山镇昆联村委会

单位: m.m²



S=77244.00平方米

界址点坐标表

点号	X	Y	边长	点号	X	Y	边长	点号	X	Y	边长
J1	2491438.316	38371936.636	3.054	J20	2491082.136	38371979.771	5.233	J39	2491435.472	38372144.985	1.793
J2	2491435.996	38371934.650	0.717	J21	2491082.038	38371985.003	151.826	J40	2491437.180	38372144.441	2.005
J3	2491435.430	38371934.210	3.925	J22	2491089.121	38372136.664	3.923	J41	2491439.091	38372143.832	4.358
J4	2491431.990	38371932.320	3.922	J23	2491089.611	38372140.556	3.923	J42	2491442.950	38372141.808	4.192
J5	2491428.300	38371930.990	3.930	J24	2491090.704	38372144.323	3.923	J43	2491445.889	38372138.818	1.619
J6	2491424.440	38371930.250	3.922	J25	2491092.373	38372147.874	3.923	J44	2491446.825	38372137.498	1.197
J7	2491420.520	38371930.130	3.922	J26	2491094.576	38372151.119	3.923	J45	2491447.657	38372136.637	4.192
J8	2491120.130	38371944.130	5.233	J27	2491097.260	38372153.980	3.923	J46	2491450.027	38372133.180	13.354
J9	2491114.930	38371944.720	5.234	J28	2491100.359	38372156.386	3.923	J47	2491449.404	38372119.841	12.077
J10	2491109.850	38371945.980	5.231	J29	2491103.796	38372158.278	3.923	J48	2491448.840	38372107.777	36.399
J11	2491104.980	38371947.890	5.232	J30	2491107.486	38372159.608	3.923	J49	2491447.142	38372071.417	38.779
J12	2491100.400	38371950.420	5.234	J31	2491111.340	38372160.345	3.923	J50	2491445.332	38372032.680	3.357
J13	2491096.190	38371953.530	5.234	J32	2491115.261	38372160.470	314.613	J51	2491445.175	38372029.327	89.579
J14	2491092.420	38371957.160	5.230	J33	2491429.531	38372145.788	0.302	J52	2491440.995	38371939.845	4.180
J15	2491089.160	38371961.250	5.231	J34	2491429.830	38372145.748	0.113	J1	2491438.316	38371936.636	4.180
J16	2491086.460	38371965.730	5.226	J35	2491429.941	38372145.769	0.669	S=77244.00 平方米 台115.866			
J17	2491084.370	38371970.520	5.235	J36	2491430.610	38372145.737	0.011				
J18	2491082.920	38371975.550	4.264	J37	2491430.620	38372145.737	4.108				
J19	2491082.285	38371979.766	0.149	J38	2491434.691	38372145.188	0.807				
J20	2491082.136	38371979.771		J39	2491435.472	38372144.985					

湖南省地质工程勘察院有限公司江门分公司

湖南省地质工程勘察院有限公司
江门分公司
技术成果专用章
2023年11月数字化制图

鹤山市自然资源局
绘图员: 龚翔
检查员: 金祥
审核员: 周永辉

2000国家大地坐标系: 中央子午线114度
1985国家高程基准, 等高距为1米
2007年版式

1:3000