

编号 (HSKC2023028)

# 土地勘测定界技术报告书

用地单位：鹤山市雅瑶镇人民政府

项目用地名称：鹤山市 2023 年度第十三批次城镇建设用

勘测定界单位：湖南省地质工程勘察院有限公司江门分公司

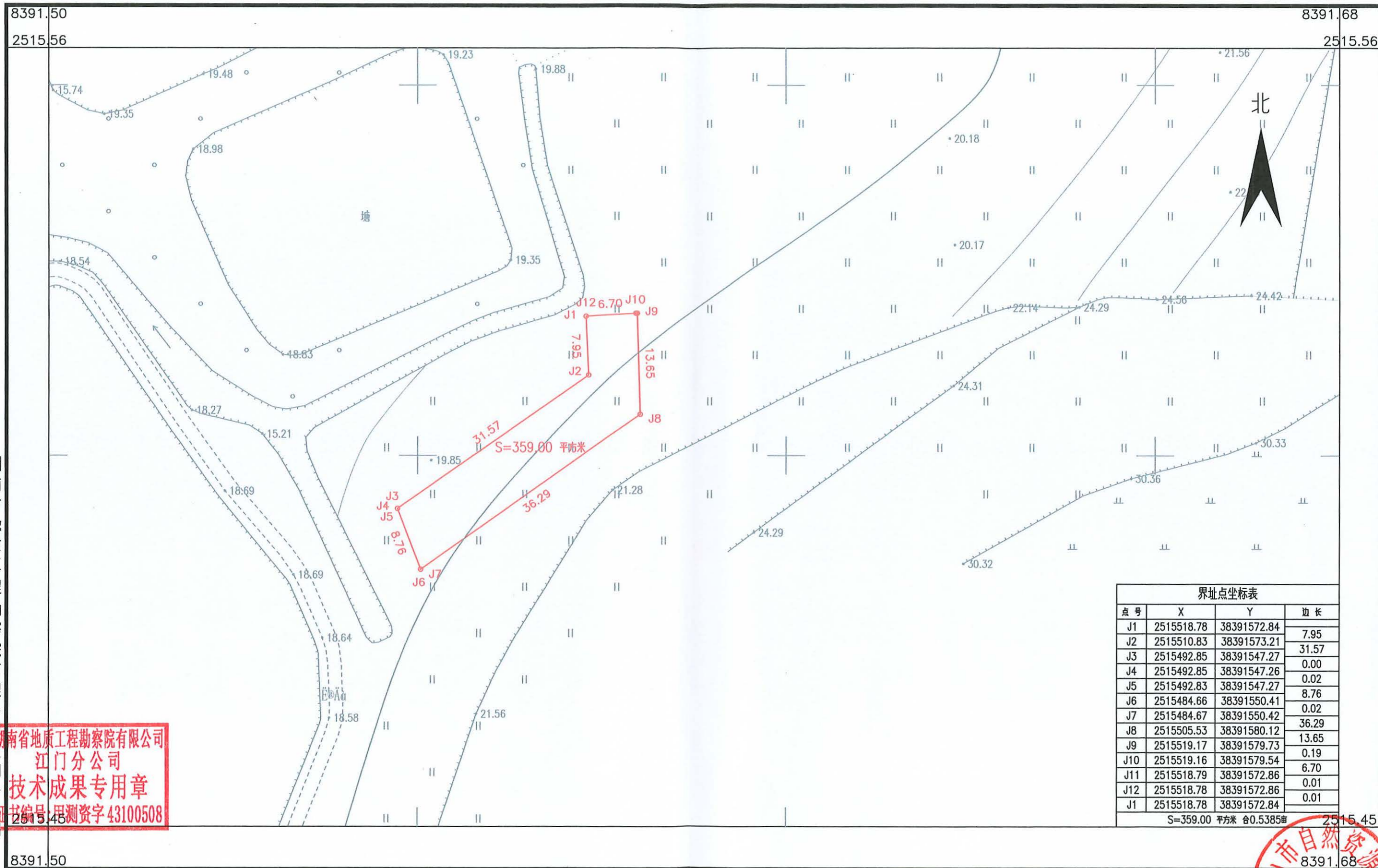


2023 年 2 月 25 日

# 鹤山市2023年度第十三批次城镇建设用地图(YY365)

鹤山市雅瑶镇建良村委会

单位: m.m<sup>2</sup>



湖南省地质工程勘察院有限公司

湖南省地质工程勘察院有限公司  
江门分公司  
技术成果专用章  
书编号: 用测资字 43100508

2023年2月数字化制图  
2000国家大地坐标系: 中央子午线 114度  
1985国家高程基准, 等高距为 1米  
2007年版式

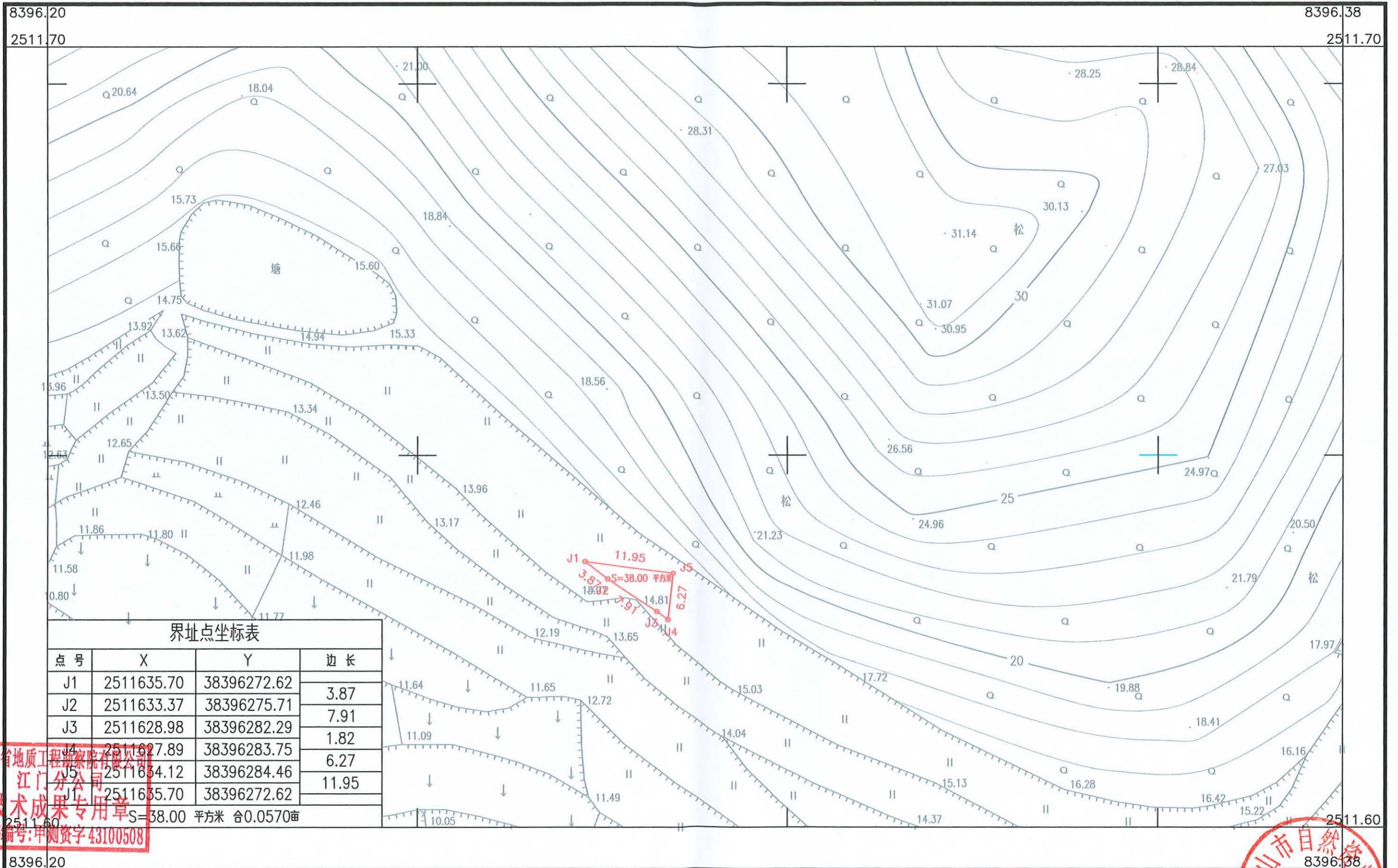
1:500

鹤山市自然资源局  
绘图员: 麦钊凌  
检查员: 金祥  
审核员: 周泳霖

# 鹤山市2023年度第十三批次城镇建设用地图(Y Y366)

鹤山市雅瑶镇昆东村委会

单位: m.m<sup>2</sup>



界址点坐标表

点号	X	Y	边长
J1	2511635.70	38396272.62	3.87
J2	2511633.37	38396275.71	7.91
J3	2511628.98	38396282.29	1.82
J4	2511627.89	38396283.75	6.27
J5	2511634.12	38396284.46	11.95
J1	2511635.70	38396272.62	

S=38.00 平方米 合0.0570亩

湖南省地质工程勘察院有限公司

湖南省地质工程勘察院有限公司  
江门分公司  
技术成果专用章  
证书编号:甲测资字43100508

鹤山市自然资源局  
绘图员: 麦钰潼  
检查员: 金祥  
审核员: 周泳辉  
图件专用章

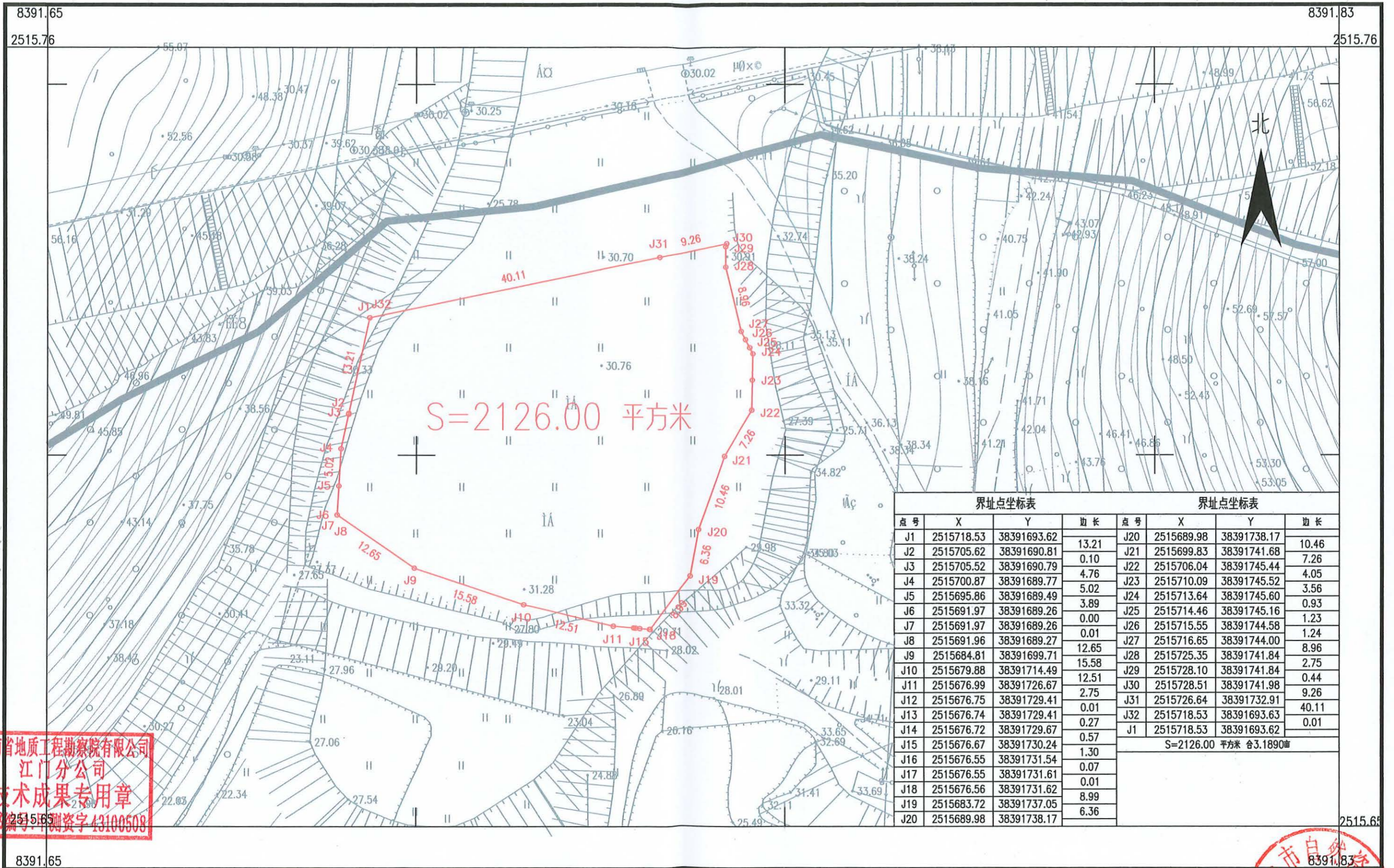
2023年2月数字化制图  
2000国家大地坐标系: 中央子午线114度  
1985国家高程基准, 等高距为1米  
2007年版式

1:500

# 鹤山市2023年度第十三批次城镇建设用地图(YY367)

鹤山市雅瑶镇建良村委会

单位: m.m<sup>2</sup>



界址点坐标表				界址点坐标表			
点号	X	Y	边长	点号	X	Y	边长
J1	2515718.53	38391693.62		J20	2515689.98	38391738.17	
J2	2515705.62	38391690.81	13.21	J21	2515699.83	38391741.68	10.46
J3	2515705.52	38391690.79	0.10	J22	2515706.04	38391745.44	7.26
J4	2515700.87	38391689.77	4.76	J23	2515710.09	38391745.52	4.05
J5	2515695.86	38391689.49	5.02	J24	2515713.64	38391745.60	3.56
J6	2515691.97	38391689.26	3.89	J25	2515714.46	38391745.16	0.93
J7	2515691.97	38391689.26	0.00	J26	2515715.55	38391744.58	1.23
J8	2515691.96	38391689.27	0.01	J27	2515716.65	38391744.00	1.24
J9	2515684.81	38391699.71	12.65	J28	2515725.35	38391741.84	8.96
J10	2515679.88	38391714.49	15.58	J29	2515728.10	38391741.84	2.75
J11	2515676.99	38391726.67	12.51	J30	2515728.51	38391741.98	0.44
J12	2515676.75	38391729.41	2.75	J31	2515726.64	38391732.91	9.26
J13	2515676.74	38391729.41	0.01	J32	2515718.53	38391693.63	40.11
J14	2515676.72	38391729.67	0.27	J1	2515718.53	38391693.62	0.01
J15	2515676.67	38391730.24	0.57	S=2126.00 平方米 合3.1890亩			
J16	2515676.55	38391731.54	1.30				
J17	2515676.55	38391731.61	0.07				
J18	2515676.56	38391731.62	0.01				
J19	2515683.72	38391737.05	8.99				
J20	2515689.98	38391738.17	6.36				

湖南省地质工程勘察院有限公司  
 江门分公司  
 技术成果专用章  
 证书编号: 测资字 43100508

鹤山市自然资源局  
 绘图员: 李钰滢  
 检查员: 金祥  
 审核员: 周泳峰

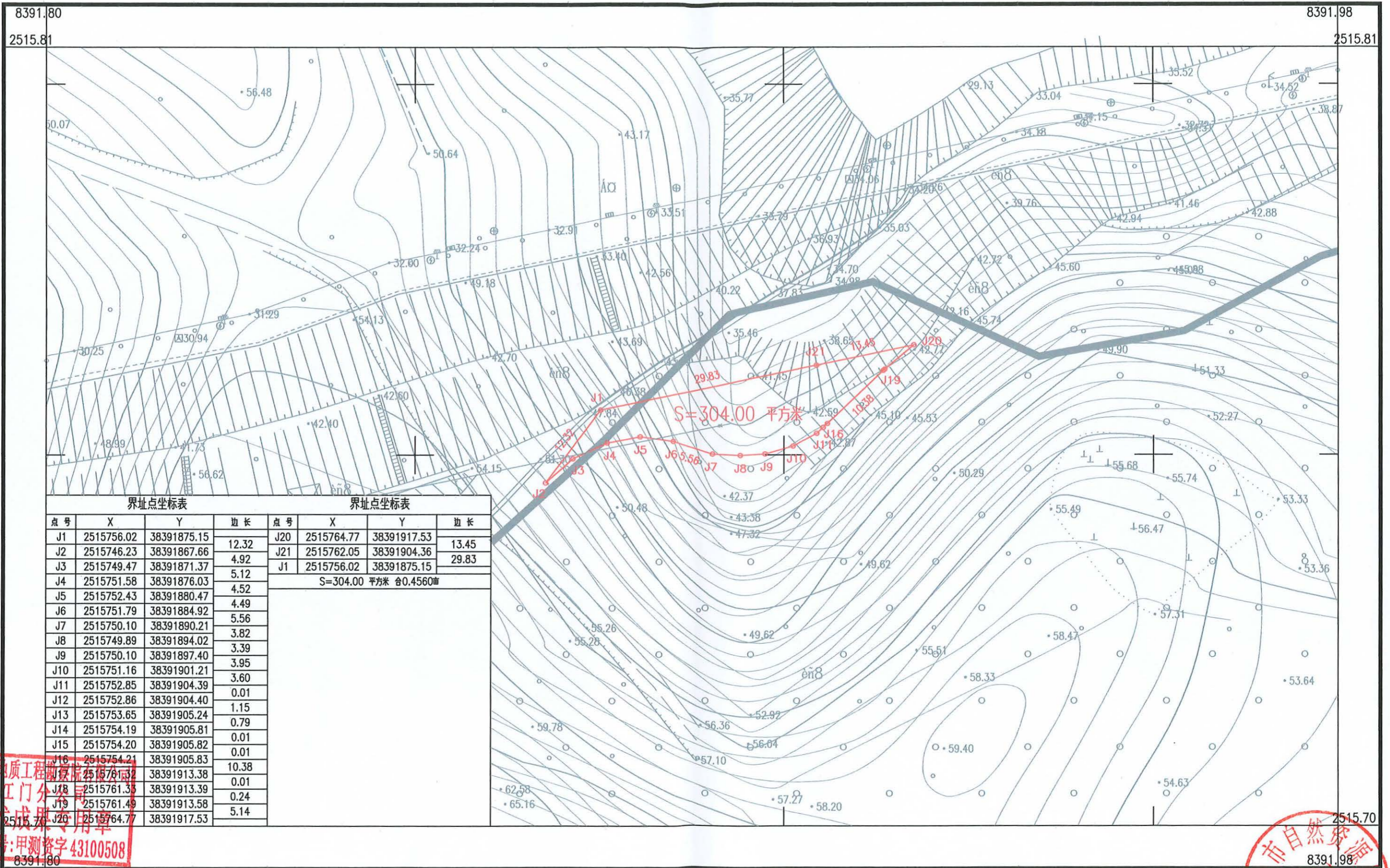
2023年2月数字化制图  
 2000国家大地坐标系, 中央子午线114度  
 1985国家高程基准, 等高距为1米  
 2007年版式

1:500

# 鹤山市2023年度第十三批次城镇建设用地图勘测界图 (YY368)

鹤山市雅瑶镇建良村委会

单位: m.m<sup>2</sup>



界址点坐标表			界址点坐标表				
点号	X	Y	边长	点号	X	Y	边长
J1	2515756.02	38391875.15	12.32	J20	2515764.77	38391917.53	13.45
J2	2515746.23	38391867.66	4.92	J21	2515762.05	38391904.36	29.83
J3	2515749.47	38391871.37	5.12	J1	2515756.02	38391875.15	
J4	2515751.58	38391876.03	4.52	S=304.00 平方米 合0.4560亩			
J5	2515752.43	38391880.47	4.49				
J6	2515751.79	38391884.92	5.56				
J7	2515750.10	38391890.21	3.82				
J8	2515749.89	38391894.02	3.39				
J9	2515750.10	38391897.40	3.95				
J10	2515751.16	38391901.21	3.60				
J11	2515752.85	38391904.39	0.01				
J12	2515752.86	38391904.40	1.15				
J13	2515753.65	38391905.24	0.79				
J14	2515754.19	38391905.81	0.01				
J15	2515754.20	38391905.82	0.01				
J16	2515754.21	38391905.83	10.38				
J17	2515761.32	38391913.38	0.01				
J18	2515761.33	38391913.39	0.24				
J19	2515761.49	38391913.58	5.14				
J20	2515764.77	38391917.53					

湖南省地质工程勘察院有限公司 江门分公司

湖南省地质工程勘察院有限公司  
工门分公司  
技术成果专用章  
证书编号: 甲测资字 43100508  
8391.80

鹤山市自然资源局  
绘图员: 麦钰凌  
检查员: 金祥  
审核员: 周泳峰

2023年2月数字化制图  
2000国家大地坐标系: 中央子午线114度  
1985国家高程基准, 等高距为1米  
2007年版式

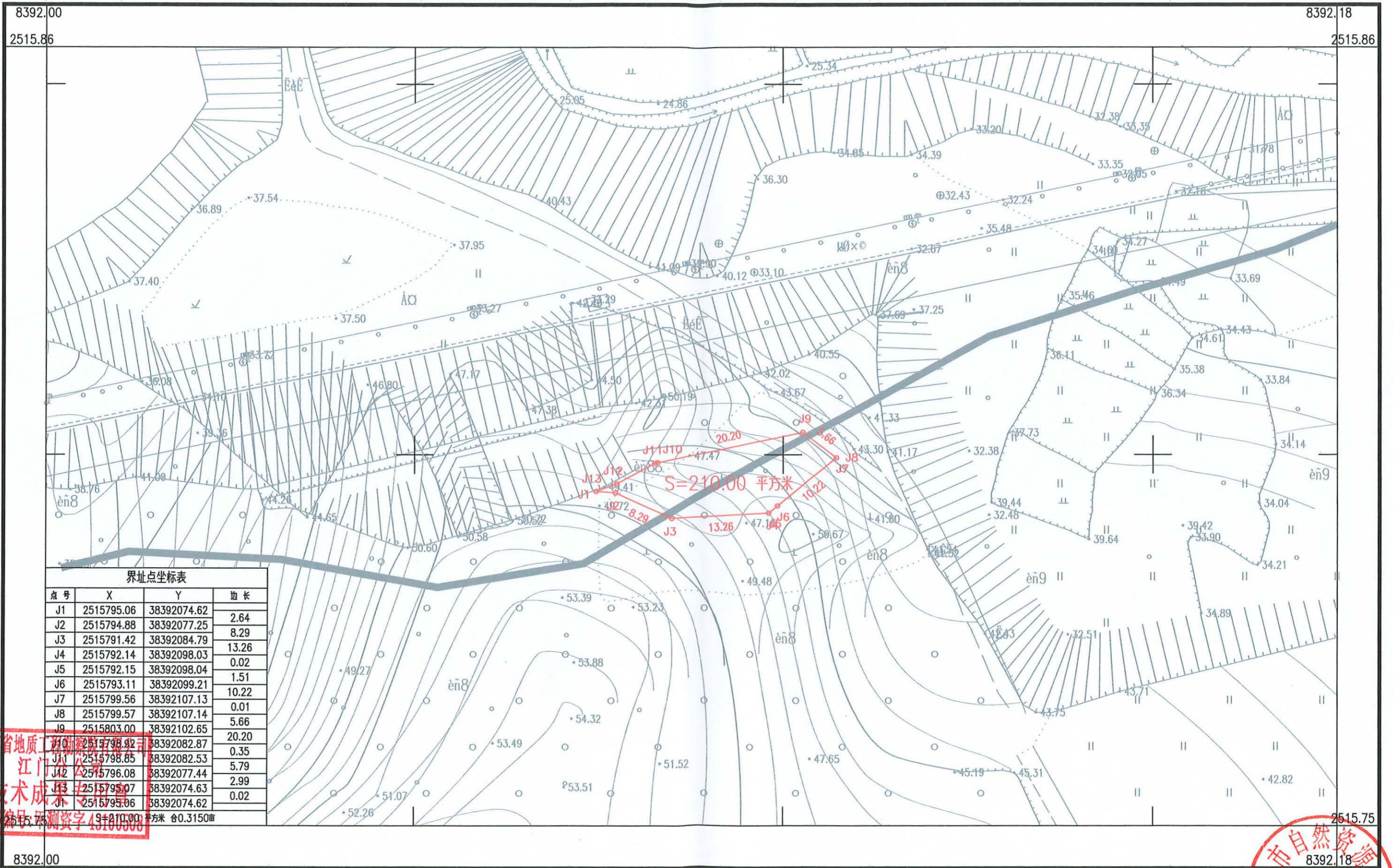
1:500

# 鹤山市2023年度第十三批次城镇建设用地图(YY369)

鹤山市雅瑶镇建良村委会

单位: m.m<sup>2</sup>

湖南省地质工程勘察院有限公司江门分公司



界址点坐标表

点号	X	Y	边长
J1	2515795.06	38392074.62	2.64
J2	2515794.88	38392077.25	8.29
J3	2515791.42	38392084.79	13.26
J4	2515792.14	38392098.03	0.02
J5	2515792.15	38392098.04	1.51
J6	2515793.11	38392099.21	10.22
J7	2515799.56	38392107.13	0.01
J8	2515799.57	38392107.14	5.66
J9	2515803.00	38392102.65	20.20
J10	2515798.92	38392082.87	0.35
J11	2515798.85	38392082.53	5.79
J12	2515796.08	38392077.44	2.99
J13	2515795.07	38392074.63	0.02
J1	2515795.06	38392074.62	

湖南省地质工程勘察院有限公司江门分公司  
技术成果专用章  
证书编号: 湘测资字 43160908

鹤山市自然资源局  
绘图员: 麦钰凌  
检查员: 金祥  
审核员: 周泳锋

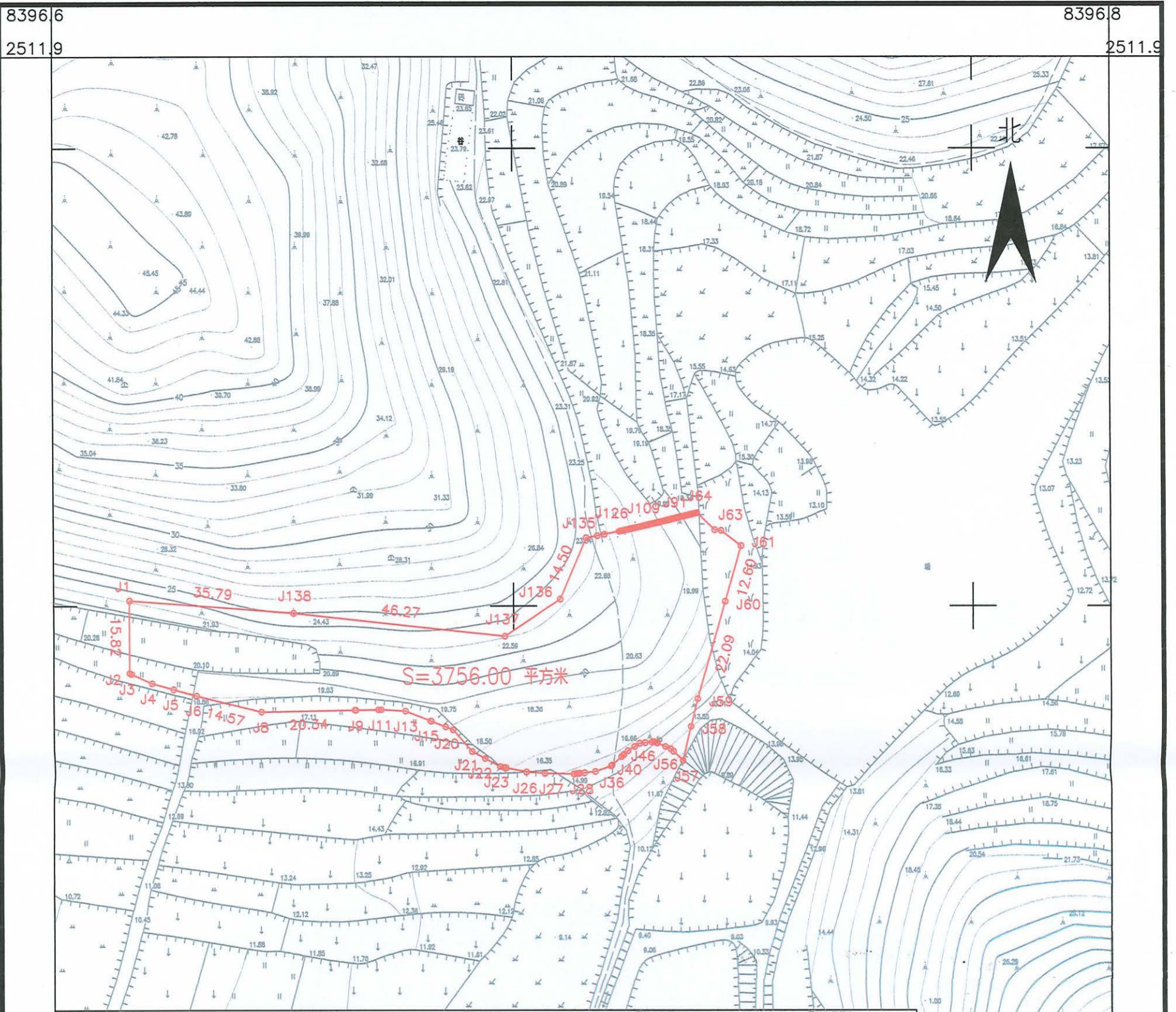
2023年2月数字化制图  
2000国家大地坐标系: 中央子午线114度  
1985国家高程基准, 等高距为1米  
2007年版式

1:500

# 鹤山市2023年度第十三批次城镇建设用地图(Y Y363)

鹤山市雅瑶镇雅瑶村委会

单位: m.m<sup>2</sup>



S=3756.00 平方米

界址点坐标表			界址点坐标表			界址点坐标表			界址点坐标表			界址点坐标表					
点号	X	Y	点号	X	Y	点号	X	Y	点号	X	Y	点号	X	Y			
J1	2511801.27	38396616.40	J20	2511772.78	38396686.69	J39	2511765.09	38396721.24	J58	2511733.55	38396738.44	J77	2511819.63	38396737.34	J96	2511818.60	38396733.09
J2	2511785.45	38396616.40	J21	2511768.04	38396690.82	J40	2511766.92	38396723.27	J59	2511779.81	38396739.90	J78	2511819.57	38396737.06	J97	2511818.51	38396732.71
J3	2511785.24	38396616.85	J22	2511766.51	38396693.64	J41	2511766.93	38396723.28	J60	2511801.04	38396745.99	J79	2511819.54	38396736.95	J98	2511818.51	38396732.70
J4	2511783.20	38396621.29	J23	2511764.75	38396696.90	J42	2511767.31	38396723.70	J61	2511813.16	38396749.46	J80	2511819.52	38396736.87	J99	2511818.42	38396732.32
J5	2511781.88	38396625.97	J24	2511764.59	38396697.67	J43	2511767.39	38396723.79	J62	2511816.47	38396745.15	J81	2511819.44	38396736.57	J100	2511818.33	38396731.93
J6	2511780.47	38396630.97	J25	2511764.48	38396698.17	J44	2511768.20	38396724.68	J63	2511816.60	38396743.74	J82	2511819.35	38396736.18	J101	2511818.24	38396731.54
J7	2511780.47	38396630.97	J26	2511763.57	38396702.59	J45	2511768.20	38396724.69	J64	2511820.27	38396739.91	J83	2511819.35	38396736.18	J102	2511818.16	38396731.21
J8	2511776.80	38396645.08	J27	2511763.28	38396706.60	J46	2511768.13	38396726.14	J65	2511820.20	38396739.64	J84	2511819.26	38396735.80	J103	2511818.14	38396731.16
J9	2511777.21	38396665.42	J28	2511763.15	38396712.95	J47	2511768.13	38396726.14	J66	2511820.15	38396739.43	J85	2511819.22	38396735.64	J104	2511818.05	38396730.77
J10	2511777.22	38396665.59	J29	2511763.22	38396713.57	J48	2511769.85	38396727.26	J67	2511820.11	38396739.26	J86	2511819.16	38396735.41	J105	2511817.96	38396730.38
J11	2511777.32	38396670.49	J30	2511763.28	38396714.03	J49	2511769.98	38396728.48	J68	2511820.08	38396739.15	J87	2511819.11	38396735.18	J106	2511817.87	38396729.99
J12	2511777.33	38396671.12	J31	2511763.28	38396714.07	J50	2511770.14	38396729.91	J69	2511820.01	38396738.88	J88	2511819.07	38396735.02	J107	2511817.78	38396729.39
J13	2511777.01	38396676.40	J32	2511763.29	38396714.11	J51	2511770.20	38396730.44	J70	2511819.95	38396738.62	J89	2511818.98	38396734.64	J108	2511817.69	38396729.24
J14	2511777.01	38396676.40	J33	2511763.42	38396715.27	J52	2511770.01	38396730.90	J71	2511819.92	38396738.49	J90	2511818.92	38396734.41	J109	2511817.60	38396728.82
J15	2511774.78	38396681.83	J34	2511763.69	38396717.61	J53	2511769.93	38396731.08	J72	2511819.88	38396738.35	J91	2511818.88	38396734.25	J110	2511817.51	38396728.43
J16	2511774.76	38396681.88	J35	2511763.69	38396717.61	J54	2511769.15	38396732.86	J73	2511819.82	38396738.11	J92	2511818.79	38396733.87	J111	2511817.42	38396728.04
J17	2511774.72	38396681.99	J36	2511764.89	38396721.02	J55	2511768.65	38396734.01	J74	2511819.76	38396737.87	J93	2511818.70	38396733.48	J112	2511817.33	38396727.66
J18	2511774.71	38396682.01	J37	2511764.89	38396721.02	J56	2511768.09	38396734.60	J75	2511819.73	38396737.72	J94	2511818.67	38396733.36	J113	2511817.24	38396727.27
J19	2511773.45	38396685.08	J38	2511765.08	38396721.24	J57	2511766.10	38396736.69	J76	2511819.69	38396737.57	J95	2511818.66	38396733.31			
J20	2511772.78	38396686.69	J39	2511765.09	38396721.24	J58	2511773.55	38396738.44	J77	2511819.63	38396737.34	J96	2511818.60	38396733.09			

湖南省地质工程勘察院有限公司江

湖南省地质工程勘察院有限公司  
技术成果  
证书编号: 湘地证字[2019]00000

鹤山市自然资源局  
绘图员: 麦钰澄  
检查员: 金春  
审核员: 周泳臻

2023年2月数字化制图  
2000国家大地坐标系: 中央子午线114度  
1985国家高程基准, 等高距为1米  
2007年版式

1:1000

8396.6

8396.8

8396.6

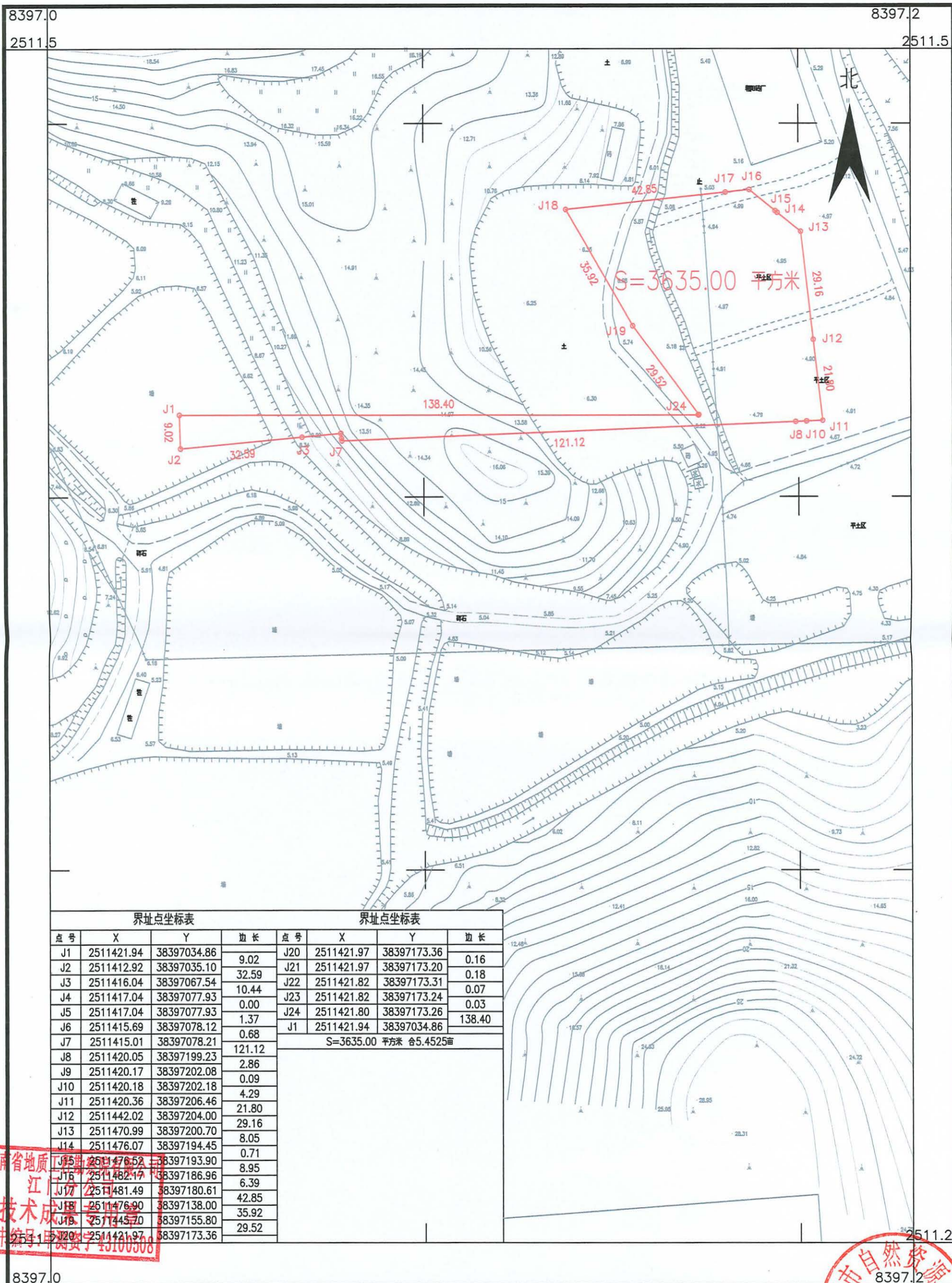
2511.9

8396.8

2511.9

2511.6

8396.8



界址点坐标表				界址点坐标表			
点号	X	Y	边长	点号	X	Y	边长
J1	2511421.94	38397034.86		J20	2511421.97	38397173.36	0.16
J2	2511412.92	38397035.10	9.02	J21	2511421.97	38397173.20	0.18
J3	2511416.04	38397067.54	32.59	J22	2511421.82	38397173.31	0.07
J4	2511417.04	38397077.93	10.44	J23	2511421.82	38397173.24	0.03
J5	2511417.04	38397077.93	0.00	J24	2511421.80	38397173.26	138.40
J6	2511415.69	38397078.12	1.37	J1	2511421.94	38397034.86	
J7	2511415.01	38397078.21	0.68	S=3635.00 平方米 合5.4525亩			
J8	2511420.05	38397199.23	121.12				
J9	2511420.17	38397202.08	2.86				
J10	2511420.18	38397202.18	0.09				
J11	2511420.36	38397206.46	4.29				
J12	2511442.02	38397204.00	21.80				
J13	2511470.99	38397200.70	29.16				
J14	2511476.07	38397194.45	8.05				
J15	2511476.52	38397193.90	0.71				
J16	2511482.17	38397186.96	8.95				
J17	2511481.49	38397180.61	6.39				
J18	2511476.90	38397138.00	42.85				
J19	2511445.70	38397155.80	35.92				
J20	2511421.97	38397173.36	29.52				

湖南省地质工程勘察院有限公司江门分公司

湖南省地质工程勘察院有限公司  
江门分公司  
技术成果专用章  
证书编号: 15100500

自然资源部  
三才自然生态园  
绘图员: 麦钰莹  
检查员: 金祥  
审核员: 周泳峰