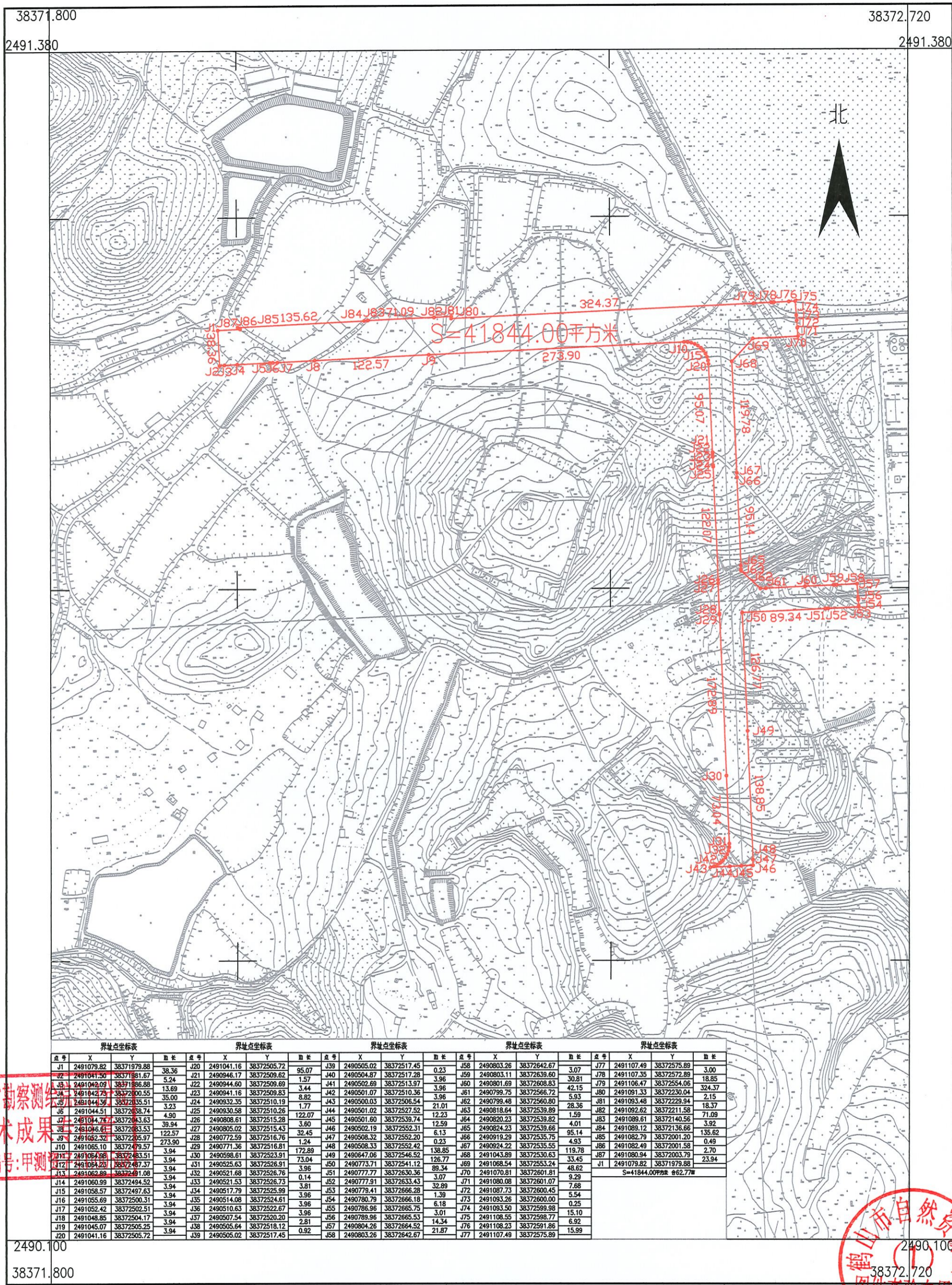


# 鹤山市2022年度第四批次城镇建设用地图(ZS394)

鹤山市址山镇昆联村大朗股份经济合作社、昆联村东圣/西圣股份经济合作社、昆联股份经济合作联社、昆中村石北股份经济合作社、新莲股份经济合作联社 单位: m.m<sup>2</sup>



界址点坐标表			界址点坐标表			界址点坐标表			界址点坐标表			界址点坐标表		
点号	X	Y	点号	X	Y	点号	X	Y	点号	X	Y	点号	X	Y
J1	2491079.82	38371979.88	J20	2491041.16	38372505.72	J39	2490505.02	38372517.45	J58	2490803.26	38372642.67	J77	2491107.49	38372575.89
J2	2491041.50	38371981.67	J21	2490946.17	38372509.62	J40	2490504.87	38372517.28	J59	2490803.11	38372639.60	J78	2491107.35	38372572.89
J3	2491042.09	38371986.88	J22	2490944.60	38372509.89	J41	2490502.69	38372513.97	J60	2490801.69	38372608.83	J79	2491106.47	38372554.06
J4	2491042.75	38372000.55	J23	2490941.16	38372509.83	J42	2490501.07	38372510.36	J61	2490799.75	38372566.72	J80	2491091.33	38372230.04
J5	2491044.36	38372035.51	J24	2490932.35	38372510.19	J43	2490500.03	38372506.54	J62	2490799.48	38372560.80	J81	2491093.48	38372229.94
J6	2491044.51	38372038.74	J25	2490930.58	38372510.26	J44	2490501.02	38372527.52	J63	2490818.64	38372539.89	J82	2491092.62	38372211.58
J7	2491044.74	38372043.63	J26	2490908.61	38372515.28	J45	2490501.60	38372539.74	J64	2490820.23	38372539.82	J83	2491089.61	38372140.56
J8	2491046.64	38372083.53	J27	2490905.02	38372515.43	J46	2490502.19	38372552.31	J65	2490824.23	38372539.66	J84	2491089.12	38372136.66
J9	2491052.32	38372206.97	J28	2490772.59	38372516.76	J47	2490508.32	38372552.20	J66	2490919.29	38372535.75	J85	2491082.79	38372001.20
J10	2491065.10	38372479.57	J29	2490771.36	38372516.81	J48	2490508.33	38372552.42	J67	2490924.22	38372535.55	J86	2491082.49	38372001.58
J11	2491064.98	38372483.51	J30	2490598.61	38372523.91	J49	2490647.06	38372546.52	J68	2491043.89	38372530.63	J87	2491080.94	38372003.79
J12	2491064.29	38372487.37	J31	2490525.63	38372526.91	J50	2490773.71	38372541.12	J69	2491068.54	38372533.24	J1	2491079.82	38371979.88
J13	2491062.88	38372491.08	J32	2490521.68	38372526.76	J51	2490777.77	38372630.36	J70	2491070.81	38372601.81			
J14	2491060.99	38372494.52	J33	2490521.53	38372526.73	J52	2490777.91	38372633.43	J71	2491080.08	38372601.07			
J15	2491058.57	38372497.63	J34	2490517.79	38372525.99	J53	2490779.41	38372666.28	J72	2491087.73	38372600.45			
J16	2491055.69	38372500.31	J35	2490514.08	38372524.61	J54	2490780.79	38372666.18	J73	2491093.26	38372600.00			
J17	2491052.42	38372502.51	J36	2490510.63	38372522.67	J55	2490786.96	38372665.75	J74	2491093.50	38372599.98			
J18	2491048.85	38372504.17	J37	2490507.54	38372520.20	J56	2490789.96	38372665.53	J75	2491108.55	38372598.77			
J19	2491045.07	38372505.25	J38	2490505.64	38372518.12	J57	2490804.26	38372664.52	J76	2491108.23	38372591.86			
J20	2491041.16	38372505.72	J39	2490505.02	38372517.45	J58	2490803.26	38372642.67	J77	2491107.49	38372575.89			

湖南省勘测院  
技术成果  
证书编号:甲测  
分院

鹤山市自然资源局  
图件查核专用章  
检查员: 金祥  
审核员: 周泳峰

2022年11月数字化制图  
2000国家大地坐标系: 中央子午线114度  
1985国家高程基准, 等高距为1米  
2007年版式  
1:4000