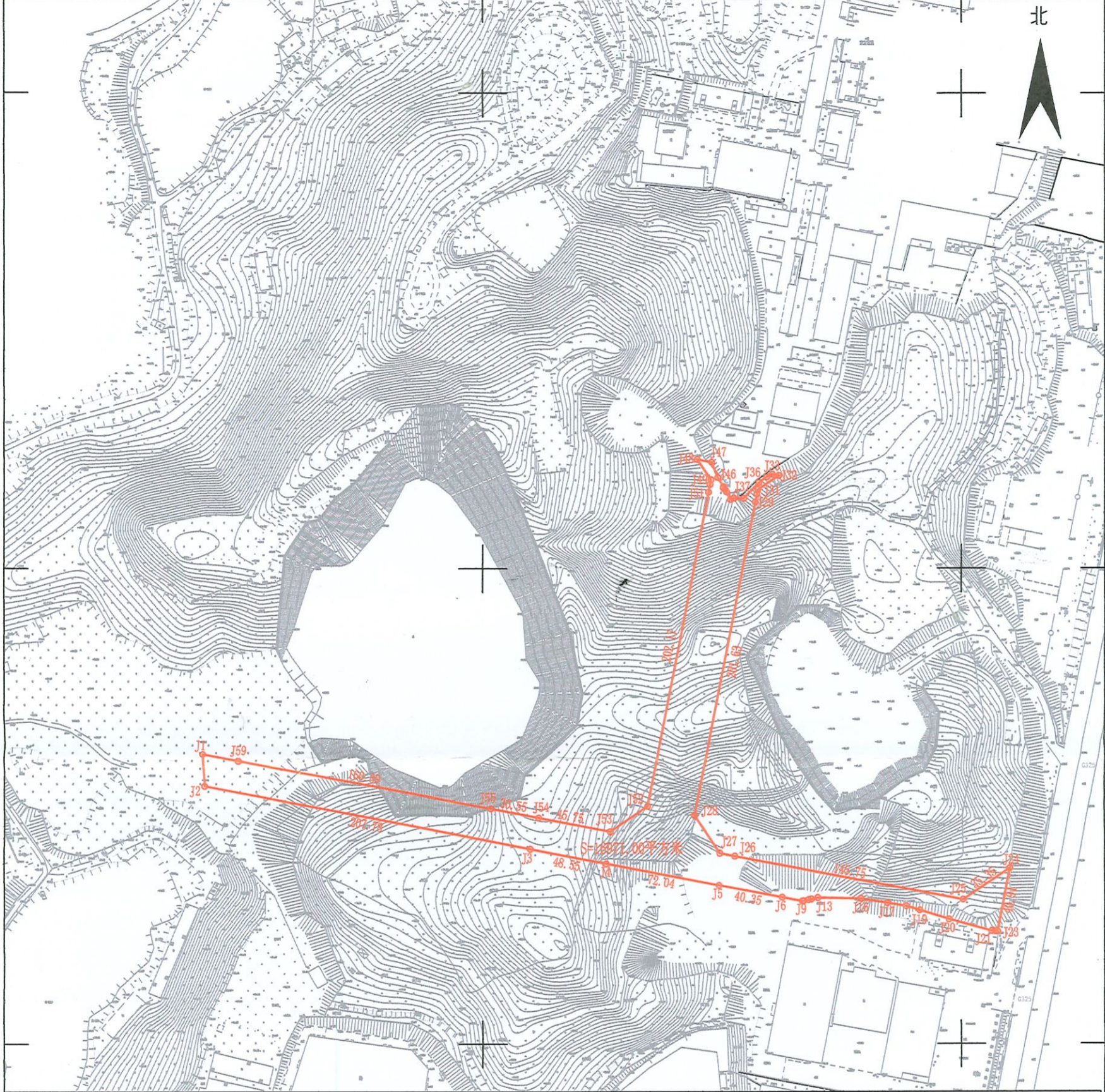


鹤山市2023年度第二十九批次城镇建设用地图 (TY165)

鹤山市桃源镇中心村民委员会

单位: m.m²

38385.9 38386.6 2512.3 2512.3



界址点坐标表				界址点坐标表				界址点坐标表			
点号	X	Y	边长	点号	X	Y	边长	点号	X	Y	边长
J1	2511782.844	38386024.560	20.60	J20	2511678.305	38386492.241	27.84	J39	2511944.124	38386357.550	0.46
J2	2511762.274	38386025.602	207.78	J21	2511670.884	38386519.076	2.23	J40	2511944.126	38386357.092	2.13
J3	2511722.913	38386229.619	48.55	J22	2511670.677	38386521.298	1.32	J41	2511943.273	38386355.145	5.41
J4	2511713.717	38386277.287	72.04	J23	2511670.554	38386522.616	40.91	J42	2511948.108	38386352.726	1.60
J5	2511700.070	38386348.024	40.35	J24	2511710.720	38386530.402	35.35	J43	2511949.472	38386351.892	1.73
J6	2511692.426	38386387.644	0.02	J25	2511690.901	38386501.126	145.75	J44	2511950.645	38386350.619	0.79
J7	2511692.423	38386387.661	0.02	J26	2511718.512	38386358.011	9.57	J45	2511951.428	38386350.691	6.81
J8	2511692.446	38386387.664	12.88	J27	2511720.325	38386348.611	28.27	J46	2511957.236	38386347.143	10.34
J9	2511689.984	38386400.302	0.88	J28	2511743.737	38386332.759	201.63	J47	2511966.858	38386343.347	9.22
J10	2511690.175	38386401.165	3.08	J29	2511941.746	38386370.807	5.04	J48	2511968.661	38386334.302	15.51
J11	2511690.844	38386404.170	1.80	J30	2511946.693	38386371.758	3.02	J49	2511955.787	38386342.956	2.98
J12	2511691.228	38386405.932	4.13	J31	2511949.661	38386372.328	15.79	J50	2511952.862	38386342.394	4.96
J13	2511692.127	38386409.968	0.07	J32	2511958.468	38386385.430	4.23	J51	2511947.988	38386341.458	202.17
J14	2511692.125	38386410.041	0.04	J33	2511959.294	38386381.286	3.56	J52	2511749.449	38386303.308	28.30
J15	2511692.135	38386410.084	26.87	J34	2511957.702	38386378.103	0.22	J53	2511733.585	38386279.878	45.75
J16	2511691.592	38386436.953	17.02	J35	2511957.636	38386377.893	6.09	J54	2511742.251	38386234.957	30.55
J17	2511688.757	38386453.739	11.85	J36	2511953.976	38386373.023	13.73	J55	2511748.038	38386204.964	0.01
J18	2511686.783	38386465.428	8.91	J37	2511944.110	38386363.479	0.01	J56	2511748.039	38386204.959	0.01
J19	2511684.095	38386473.928	19.21	J38	2511944.100	38386363.468	5.92	J57	2511748.028	38386204.953	160.89
J20	2511678.305	38386492.241		J39	2511944.124	38386357.550		J58	2511778.507	38386046.974	

界址点坐标表			
点号	X	Y	边长
J58	2511778.507	38386046.974	0.30
J59	2511778.575	38386046.686	22.53
J1	2511782.844	38386024.560	
S=16971.00 平方米 合25.4565亩			

2511.3 38385.9 38386.6 2511.3

湖南省地质工程勘察院有限公司 江门分公司

2023年1月数字化制图
2000国家大地坐标系: 中央子午线114度
1985国家高程标准, 等高距为1米
2007年版图式

1:3000



绘图员: 李建英
检查员: 周至章
审核员: 周咏锋