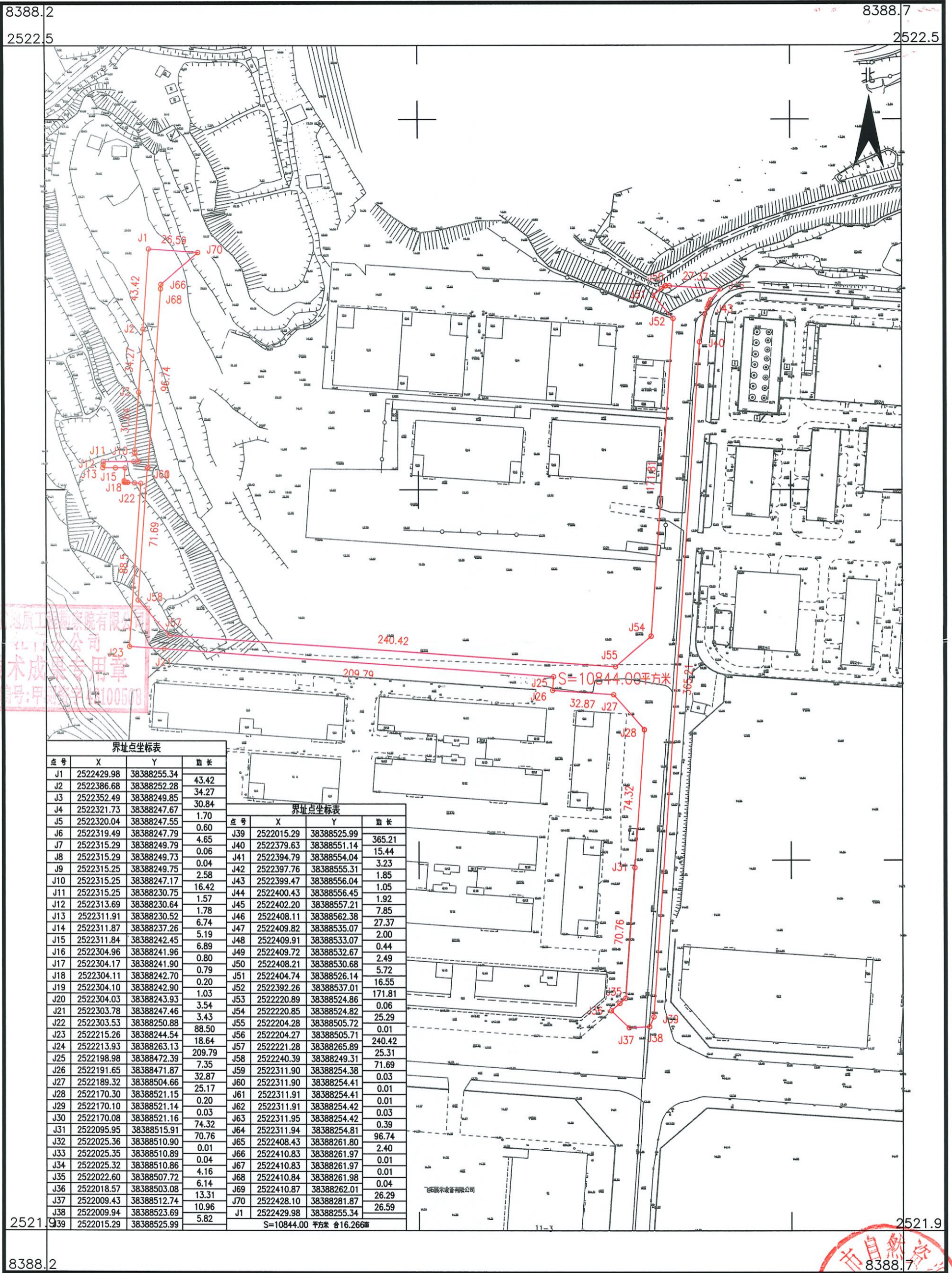


# 鹤山市2023年度第二十七批次城镇建设用地图勘测测定界图 (GL268)

鹤山市古劳镇下六村委会

单位: m.m<sup>2</sup>



湖南省地质工程勘察院有限公司  
技术成果专用章  
证书号: 甲测字[2010]0578

界址点坐标表			
点号	X	Y	边长
J1	2522429.98	38388255.34	43.42
J2	2522386.68	38388252.28	34.27
J3	2522352.49	38388249.85	30.84
J4	2522321.73	38388247.67	1.70
J5	2522320.04	38388247.55	0.60
J6	2522319.49	38388247.79	4.65
J7	2522315.29	38388249.79	0.06
J8	2522315.29	38388249.73	0.04
J9	2522315.25	38388249.75	2.58
J10	2522315.25	38388247.17	16.42
J11	2522315.25	38388230.75	1.57
J12	2522313.69	38388230.64	1.78
J13	2522311.91	38388230.52	6.74
J14	2522311.87	38388237.26	5.19
J15	2522311.84	38388242.45	6.89
J16	2522304.96	38388241.96	0.80
J17	2522304.17	38388241.90	0.79
J18	2522304.11	38388242.70	0.20
J19	2522304.10	38388242.90	1.03
J20	2522304.03	38388243.93	3.54
J21	2522303.78	38388247.46	3.43
J22	2522303.53	38388250.88	88.50
J23	2522215.26	38388244.54	18.64
J24	2522213.93	38388263.13	209.79
J25	2522198.98	38388472.39	7.35
J26	2522191.65	38388471.87	32.87
J27	2522189.32	38388504.66	25.17
J28	2522170.30	38388521.15	0.20
J29	2522170.10	38388521.14	0.03
J30	2522170.08	38388521.16	74.32
J31	2522095.95	38388515.91	70.76
J32	2522025.36	38388510.90	0.01
J33	2522025.35	38388510.89	0.04
J34	2522025.32	38388510.86	4.16
J35	2522022.60	38388507.72	6.14
J36	2522018.57	38388503.08	13.31
J37	2522009.43	38388512.74	10.96
J38	2522009.94	38388523.69	5.82
J39	2522015.29	38388525.99	5.82

界址点坐标表			
点号	X	Y	边长
J39	2522015.29	38388525.99	365.21
J40	2522379.63	38388551.14	15.44
J41	2522394.79	38388554.04	3.23
J42	2522397.76	38388555.31	1.85
J43	2522399.47	38388556.04	1.05
J44	2522400.43	38388556.45	1.92
J45	2522402.20	38388557.21	7.85
J46	2522408.11	38388562.38	27.37
J47	2522409.82	38388535.07	2.00
J48	2522409.91	38388533.07	0.44
J49	2522409.72	38388532.67	2.49
J50	2522408.21	38388530.68	5.72
J51	2522404.74	38388526.14	16.55
J52	2522392.26	38388537.01	171.81
J53	2522220.89	38388524.86	0.06
J54	2522220.85	38388524.82	25.29
J55	2522204.28	38388505.72	0.01
J56	2522204.27	38388505.71	240.42
J57	2522221.28	38388265.89	25.31
J58	2522240.39	38388249.31	71.69
J59	2522311.90	38388254.38	0.03
J60	2522311.90	38388254.41	0.01
J61	2522311.91	38388254.41	0.01
J62	2522311.91	38388254.42	0.03
J63	2522311.95	38388254.42	0.39
J64	2522311.94	38388254.81	96.74
J65	2522408.43	38388261.80	2.40
J66	2522410.83	38388261.97	0.01
J67	2522410.83	38388261.97	0.01
J68	2522410.84	38388261.98	0.04
J69	2522410.87	38388262.01	26.29
J70	2522428.10	38388281.87	26.59
J1	2522429.98	38388255.34	26.59

湖南省地质工程勘察院有限公司 江门分公司

2023年05月数字化制图  
2000国家大地坐标系: 中央子午线114度  
1985国家高程基准, 等高距为1米  
2007年版式

1:2000

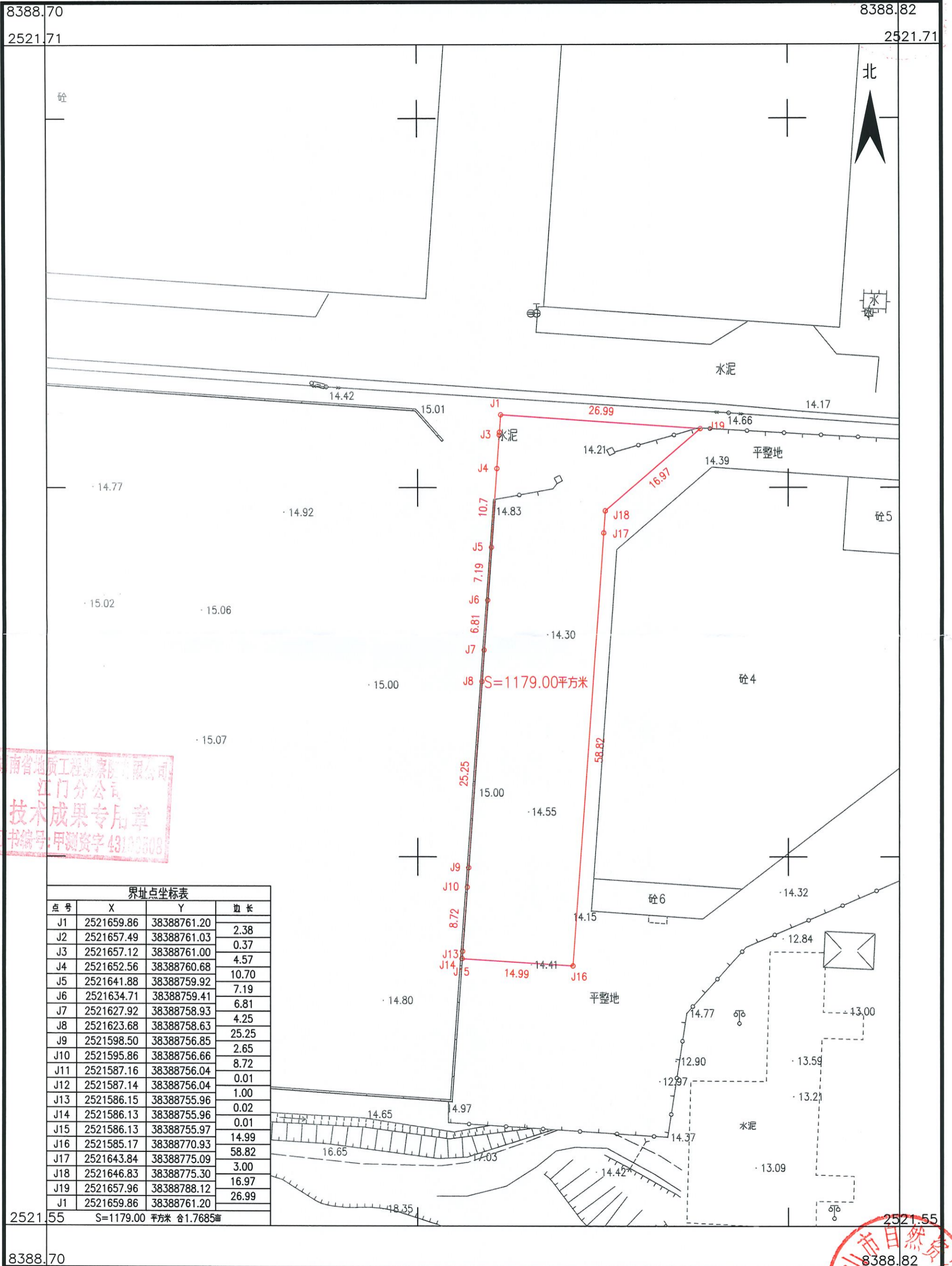
鹤山市自然资源局  
绘图员: 温富城  
检查员: 廖军华  
审核员: 周泳臻



# 鹤山市2023年度第二十七批次城镇建设用地勘测定界图 (GL269)

鹤山市古劳镇下六村委会

单位: m.m<sup>2</sup>



湖南省地质工程勘察院有限公司  
 江门分公司  
 技术成果专用章  
 书编号: 甲测资字 43103608

湖南省地质工程勘察院有限公司 江门分公司

鹤山市自然资源局  
 绘图员: 温富城  
 检查员: 廖军华  
 审核员: 周泳锋

2023年05月数字化制图  
 2000国家大地坐标系: 中央子午线 114度  
 1985国家高程基准, 等高距为 1米  
 2007年版式

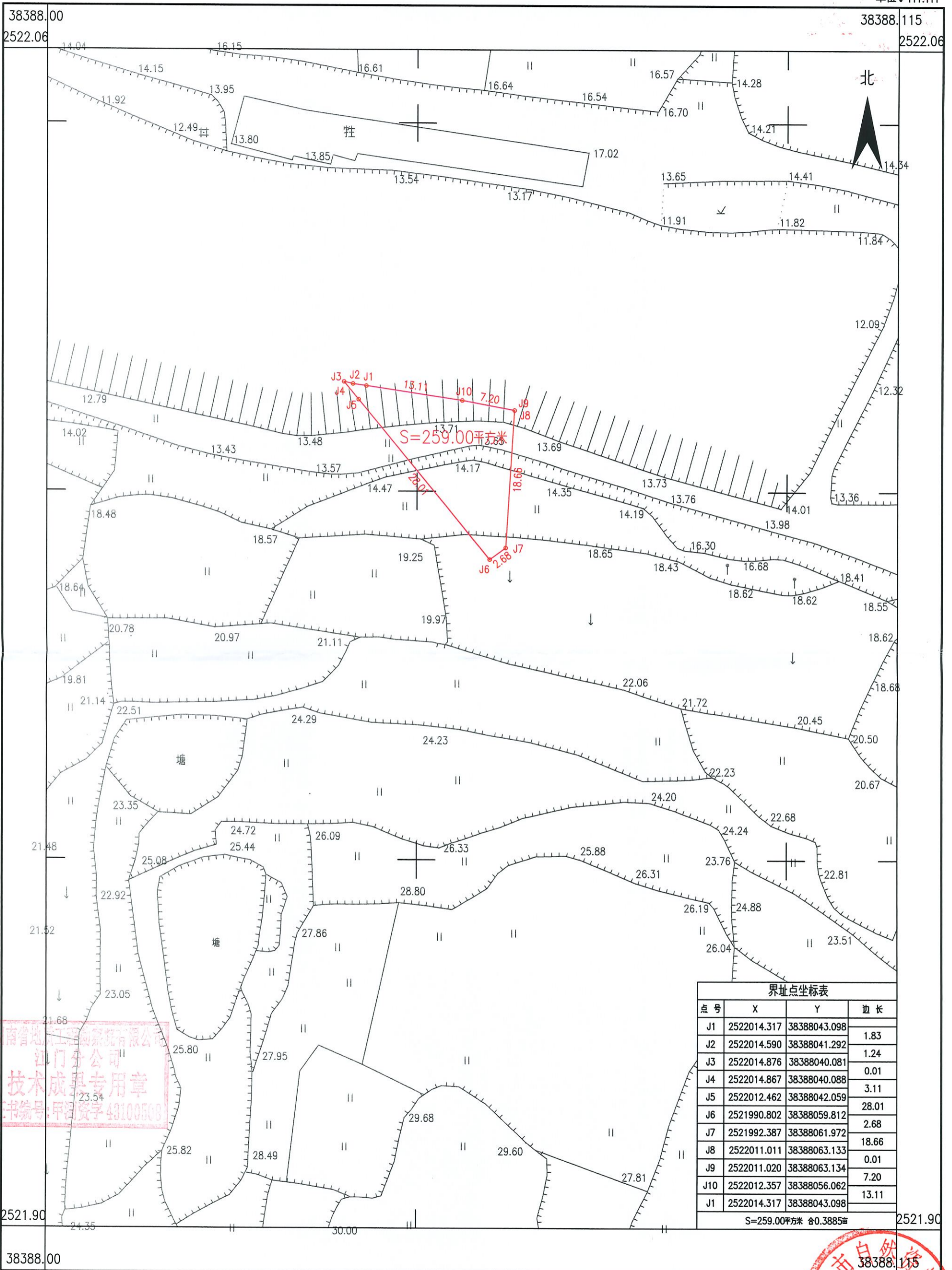
1:500



# 鹤山市2023年度第二十七批次城镇建设用地图〈GL270〉

鹤山市古劳镇下六村委会

单位: m.m<sup>2</sup>



点号	X	Y	边长
J1	2522014.317	38388043.098	1.83
J2	2522014.590	38388041.292	1.24
J3	2522014.876	38388040.081	0.01
J4	2522014.867	38388040.088	3.11
J5	2522012.462	38388042.059	28.01
J6	2521990.802	38388059.812	2.68
J7	2521992.387	38388061.972	18.66
J8	2522011.011	38388063.133	0.01
J9	2522011.020	38388063.134	7.20
J10	2522012.357	38388056.062	13.11
J1	2522014.317	38388043.098	

S=259.00平方米 合0.3885亩

湖南省地质工程勘察院有限公司 江门分公司

湖南省地质工程勘察院有限公司  
江门分公司  
技术成果专用章  
证书编号: 甲字43100508

2023年05月数字化制图  
2000国家大地坐标系: 中央子午线114度  
1985国家高程基准, 等高距为1米  
2007年版式

1:500

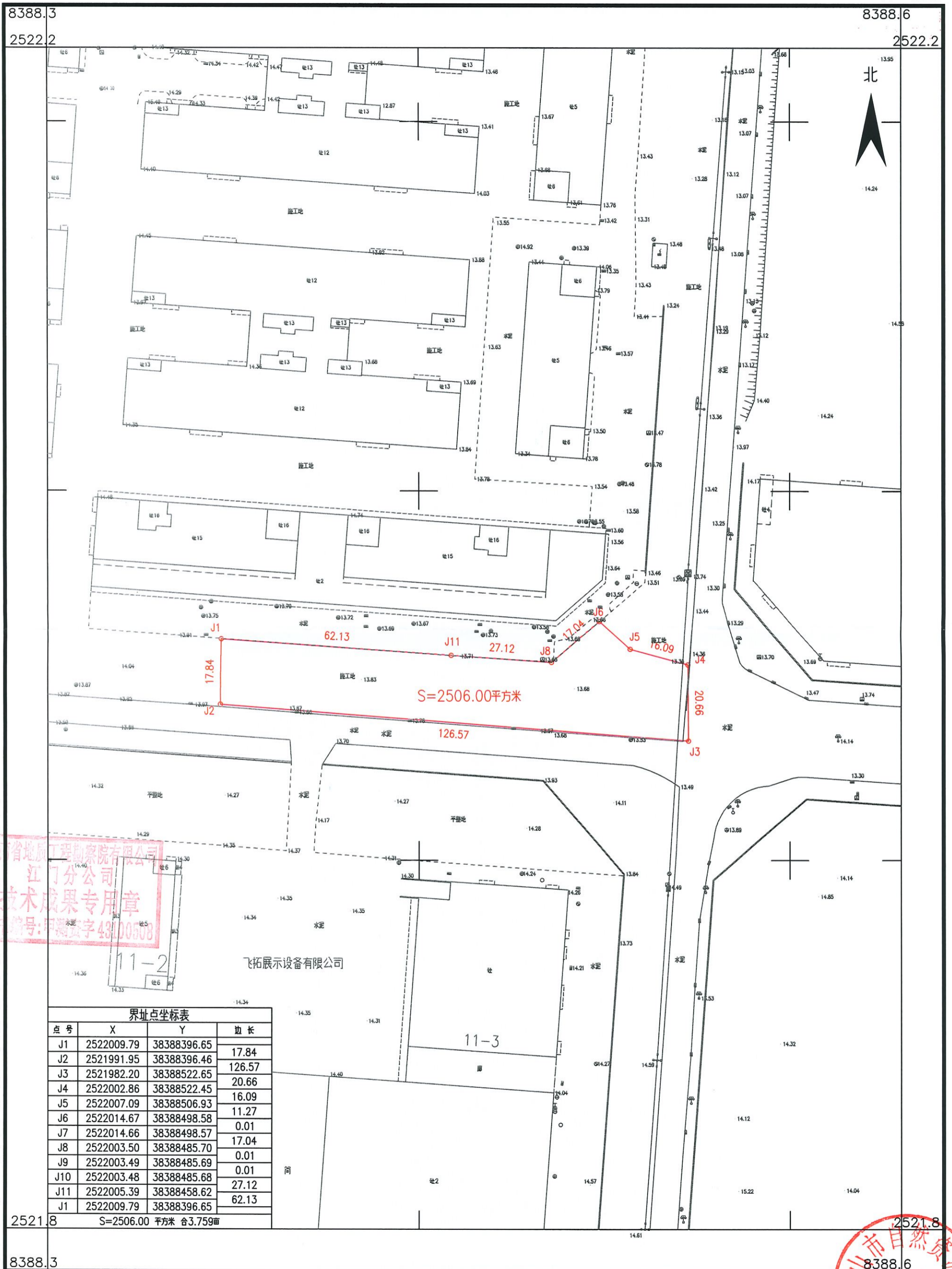
38388.115  
绘图员: 温富城  
检查员: 廖军华  
审核员: 周泳锋



# 鹤山市2023年度第二十七批次城镇建设用地图(勘测定界图) <GL271>

鹤山市古劳镇下六村委会

单位: m.m<sup>2</sup>



湖南省地质工程勘察院有限公司 江门分公司

省地质工程勘察院有限公司  
江门分公司  
技术成果专用章  
编号: 粤地勘字43100508

点号	X	Y	边长
J1	2522009.79	38388396.65	17.84
J2	2521991.95	38388396.46	126.57
J3	2521982.20	38388522.65	20.66
J4	2522002.86	38388522.45	16.09
J5	2522007.09	38388506.93	11.27
J6	2522014.67	38388498.58	0.01
J7	2522014.66	38388498.57	17.04
J8	2522003.50	38388485.70	0.01
J9	2522003.49	38388485.69	0.01
J10	2522003.48	38388485.68	27.12
J11	2522005.39	38388458.62	62.13
J1	2522009.79	38388396.65	

S=2506.00 平方米 合3.759亩

8388.3

8388.6

2023年05月数字化制图  
2000国家大地坐标系: 中央子午线114度  
1985国家高程基准, 等高距为1米  
2007年版式

1:1000

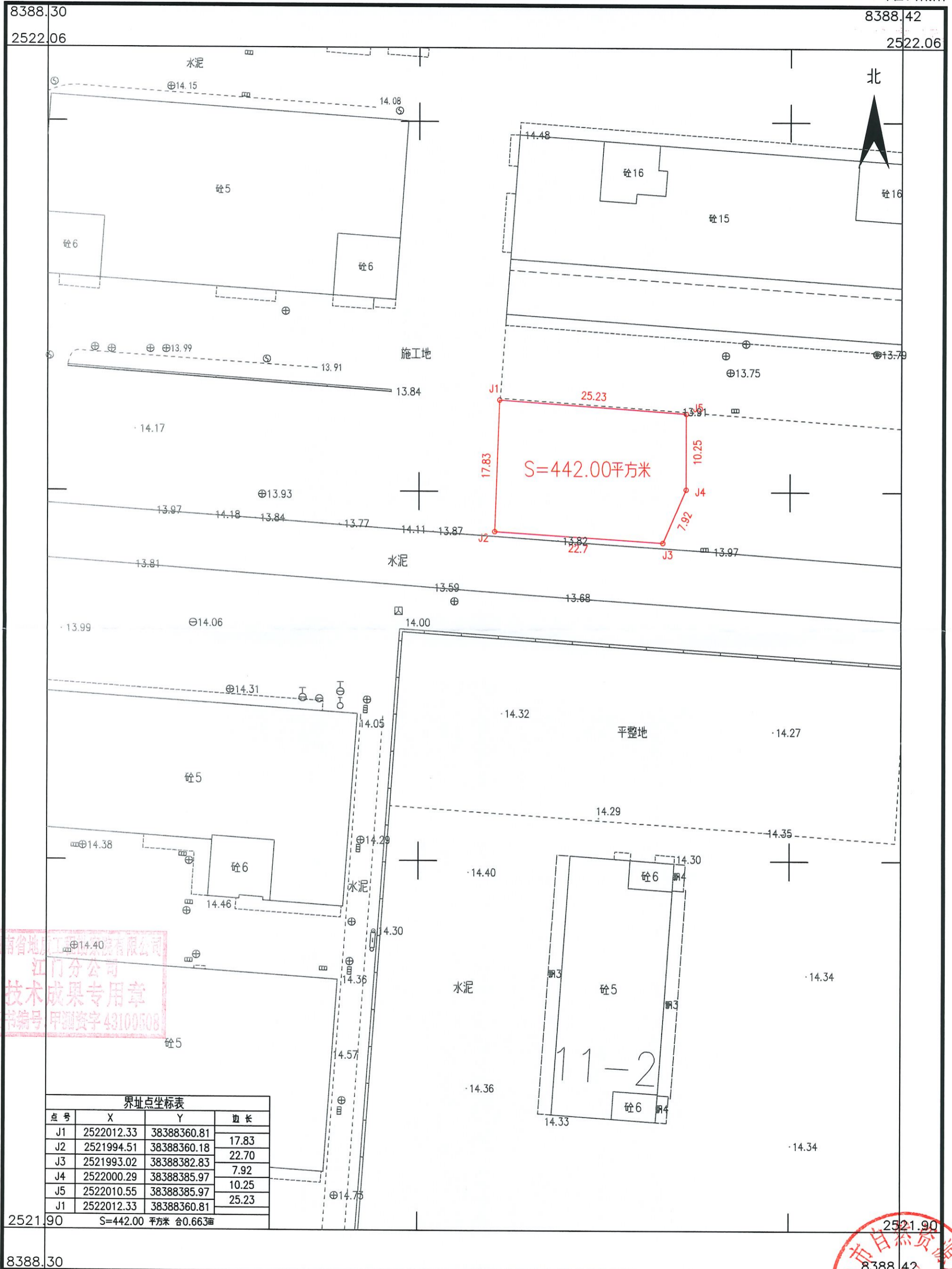
鹤山市自然资源局  
绘图员: 温富城  
检查员: 廖军华  
审核员: 周泳锋



# 鹤山市2023年度第二十七批次城镇建设用地勘测定界图 <GL272>

鹤山市古劳镇下六村委会

单位: m.m<sup>2</sup>



湖南省地质工程勘察院有限公司 江门分公司

湖南省地质工程勘察院有限公司  
江门分公司  
技术成果专用章  
书编号: 甲测资字 43100508

界址点坐标表			
点号	X	Y	边长
J1	2522012.33	38388360.81	17.83
J2	2521994.51	38388360.18	22.70
J3	2521993.02	38388382.83	7.92
J4	2522000.29	38388385.97	10.25
J5	2522010.55	38388385.97	25.23
J1	2522012.33	38388360.81	25.23

S=442.00 平方米 合0.663亩

2521.90 8388.42  
 绘图员: 温富城  
 检查员: 廖军华  
 审核员: 周泳锋

2023年05月数字化制图  
 2000国家大地坐标系: 中央子午线 114度  
 1985国家高程基准, 等高距为 1米  
 2007年版式

1:500



# 鹤山市2023年度第二十七批次城镇建设用地图勘测定界图 <GL273>

鹤山市古劳镇下六村委会

单位: m.m<sup>2</sup>

8388.7

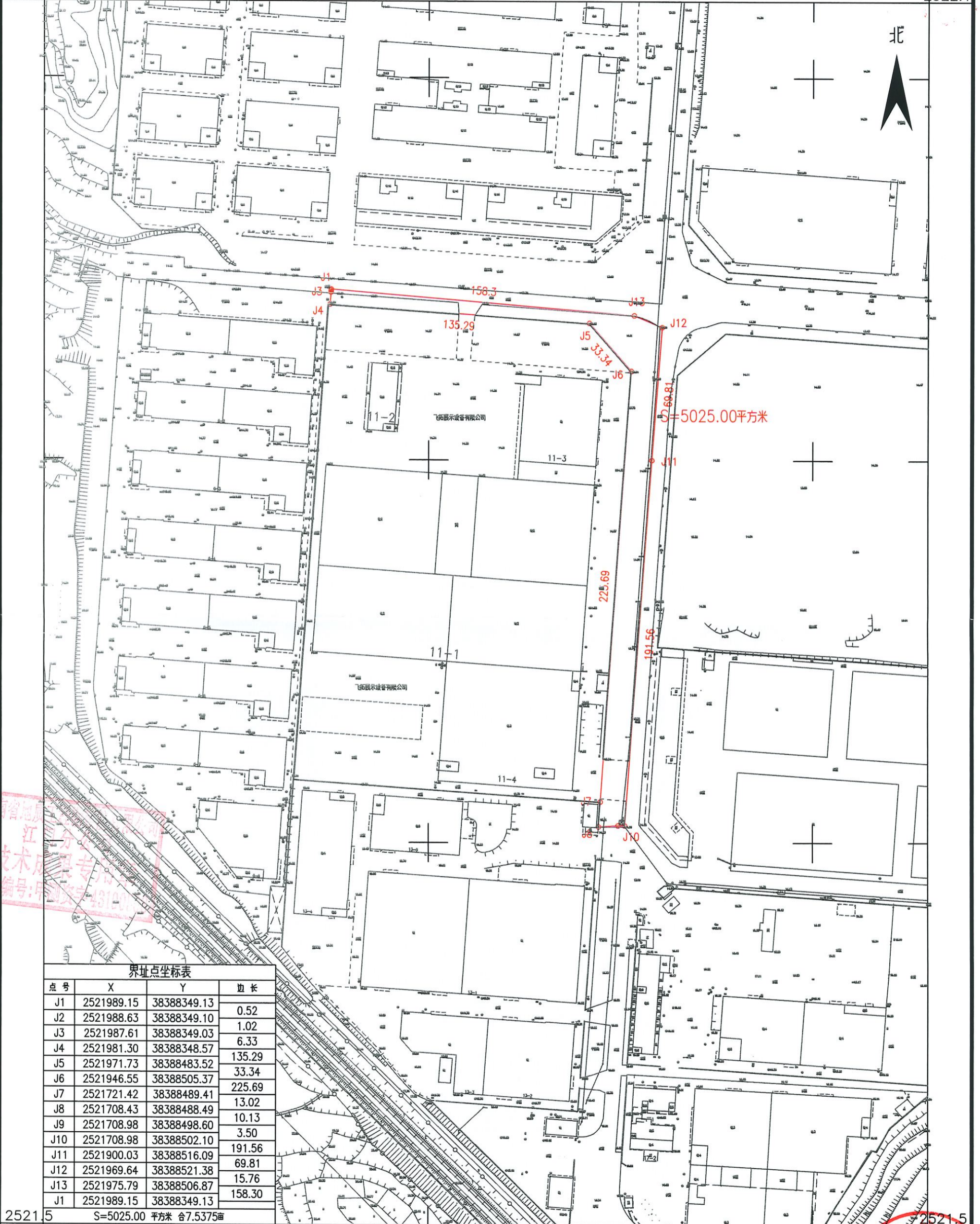
2522.1

北



8388.2

2522.1



S=5025.00平方米

界址点坐标表

点号	X	Y	边长
J1	2521989.15	38388349.13	0.52
J2	2521988.63	38388349.10	1.02
J3	2521987.61	38388349.03	6.33
J4	2521981.30	38388348.57	135.29
J5	2521971.73	38388483.52	33.34
J6	2521946.55	38388505.37	225.69
J7	2521721.42	38388489.41	13.02
J8	2521708.43	38388488.49	10.13
J9	2521708.98	38388498.60	3.50
J10	2521708.98	38388502.10	191.56
J11	2521900.03	38388516.09	69.81
J12	2521969.64	38388521.38	15.76
J13	2521975.79	38388506.87	3.50
J1	2521989.15	38388349.13	158.30

2521.5 S=5025.00 平方米 合7.5375亩

8388.2

2521.5

8388.7

湖南省地质工程勘察院有限公司江门分公司

2023年05月数字化制图  
2000国家大地坐标系: 中央子午线 114度  
1985国家高程基准, 等高距为1米  
2007年版式

1:2000

