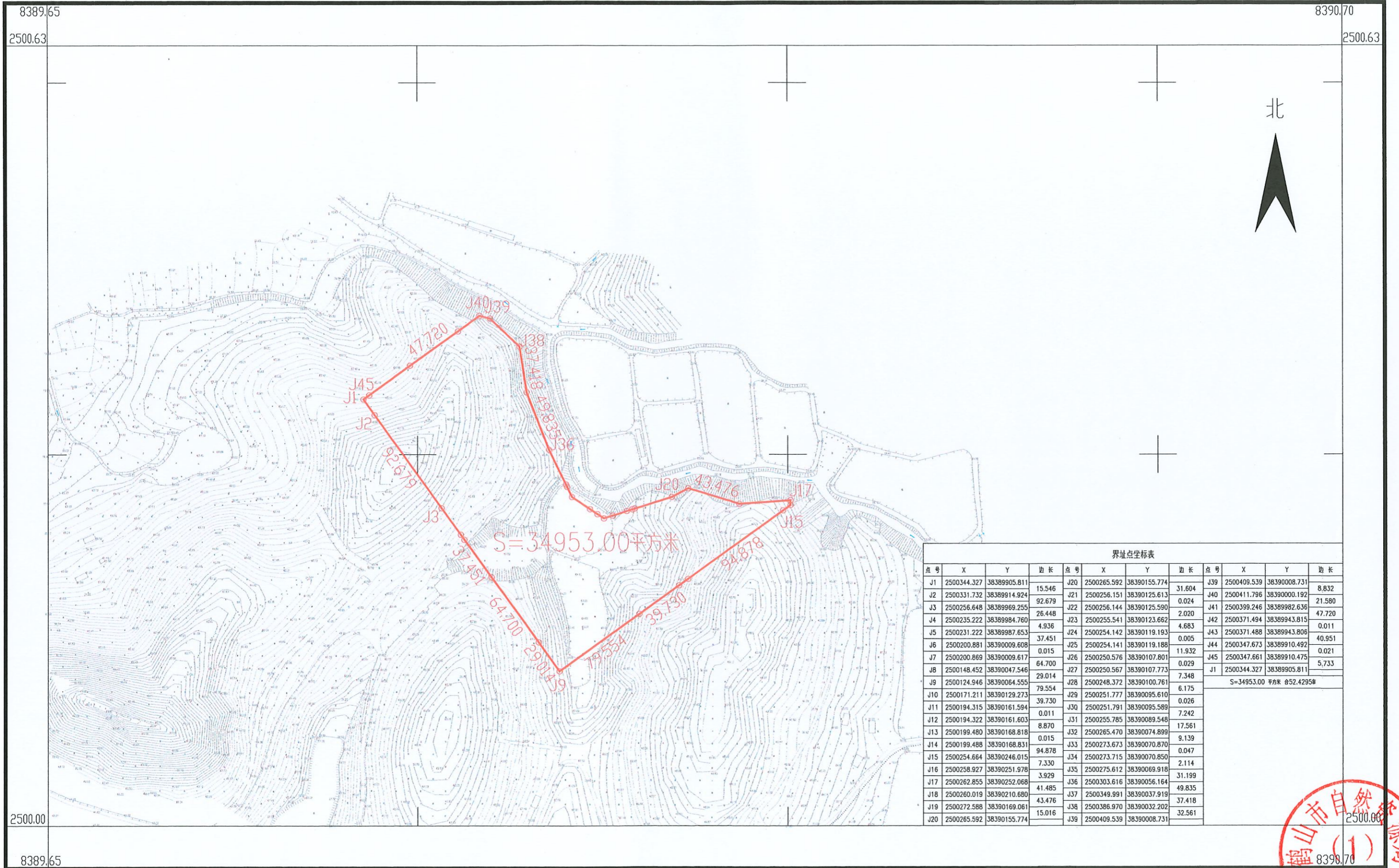


鹤山市2022年度第二十七批次(增减挂钩)城镇建设用地图(GH20682)

鹤山市共和镇大凹村委会

单位: m.m²



点号	X	Y	边长	点号	X	Y	边长	点号	X	Y	边长
J1	2500344.327	38389905.811	15.546	J20	2500265.592	38390155.774	31.604	J39	2500409.539	38390008.731	8.832
J2	2500331.732	38389914.924	92.679	J21	2500256.151	38390125.613	0.024	J40	2500411.796	38390000.192	21.580
J3	2500256.648	38389969.255	26.448	J22	2500256.144	38390125.590	4.683	J41	2500399.246	38389982.636	47.720
J4	2500235.222	38389984.760	4.936	J23	2500255.541	38390123.662	0.005	J42	2500371.494	38389943.815	0.011
J5	2500231.222	38389987.653	37.451	J24	2500254.142	38390119.193	11.932	J43	2500371.488	38389943.808	40.951
J6	2500200.881	38390009.608	0.015	J25	2500254.141	38390119.188	0.029	J44	2500347.673	38389910.492	0.021
J7	2500200.869	38390009.617	64.700	J26	2500250.576	38390107.801	7.348	J45	2500347.661	38389910.475	5.733
J8	2500148.452	38390047.546	29.014	J27	2500250.567	38390107.773	6.175	J1	2500344.327	38389905.811	
J9	2500124.946	38390064.555	79.554	J28	2500248.372	38390100.761	0.026	S=34953.00 平方米 合52.4295亩			
J10	2500171.211	38390129.273	39.730	J29	2500251.777	38390095.610	17.561				
J11	2500194.315	38390161.594	0.011	J30	2500251.791	38390095.589	9.139				
J12	2500194.322	38390161.603	8.870	J31	2500255.785	38390089.548	0.047				
J13	2500199.480	38390168.818	0.015	J32	2500265.470	38390074.899	2.114				
J14	2500199.488	38390168.831	94.878	J33	2500273.673	38390070.870	31.199				
J15	2500254.664	38390246.015	7.330	J34	2500273.715	38390070.850	49.835				
J16	2500258.927	38390251.978	3.929	J35	2500275.612	38390069.918	37.418				
J17	2500262.855	38390252.068	41.485	J36	2500303.616	38390056.164	32.561				
J18	2500260.019	38390210.680	43.476	J37	2500349.991	38390037.919					
J19	2500272.588	38390169.061	15.016	J38	2500386.970	38390032.202					
J20	2500265.592	38390155.774		J39	2500409.539	38390008.731					

鹤山市山水测绘有限公司

2022年11月数字制图
 2000国家大地坐标系: 中央子午线114度
 1985国家高程基准, 等高距为1米
 证书编号: 乙测资字44500859

1:3000

鹤山市自然资源局
 图件查核专用章
 绘图员: 查 琳
 检查员: 周 军
 审核员: 周泳锋

鹤山市2022年度第二十七批次(增减挂钩)城镇建设用地图(勘测定界图) (GH20683)

鹤山市共和镇大凹村委会

单位: m.m²

8389.50
2500.29
2499.45
8389.50
鹤山市山水测绘有限公司

8390.90
2500.29



S=131579.00平方米

界址点坐标表

Table with columns: 点号 (Point No.), X, Y, 边长 (Length), 点号 (Point No.), X, Y, 边长 (Length), 点号 (Point No.), X, Y, 边长 (Length), 点号 (Point No.), X, Y, 边长 (Length). It lists coordinates and lengths for boundary points J1 through J210.

8390.90

1:4000

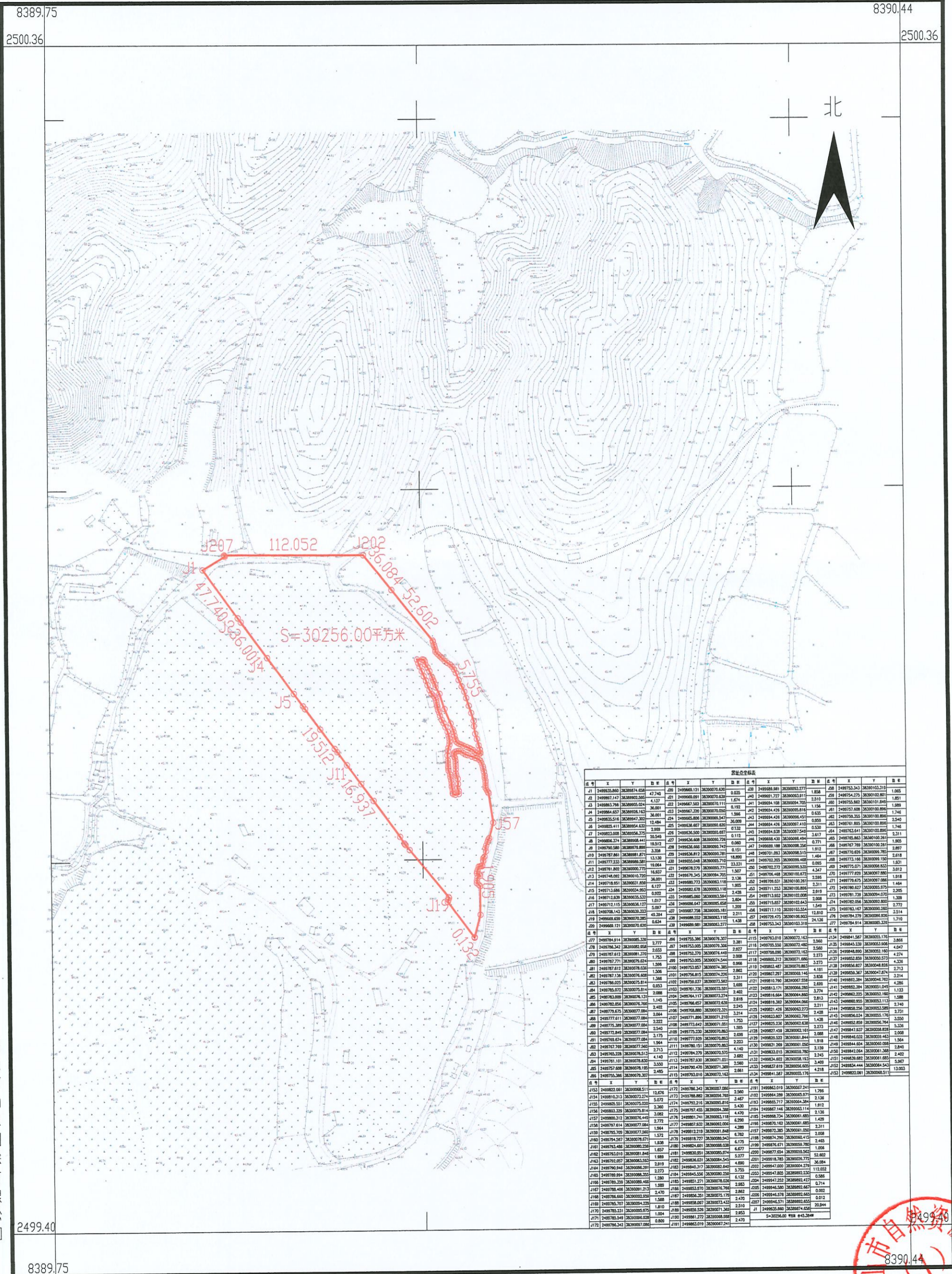
2022年11月数字制图
鹤山市山水测绘有限公司
2000国家大地坐标系, 中央子午线114度
1985国家高程基准, 等高线为1米
2007年版式
证书编号: 乙测资字 44500859



鹤山市2022年度第二十七批次〈增减挂钩〉城镇建设用地图〈GH20684〉

鹤山市共和镇大凹村委会

单位: m.m²



鹤山市山水测绘有限公司



2022年11月数字化制图
 鹤山市山水测绘有限公司
 2000国家大地坐标系:中央子午线114度
 1985国家高程基准:等高距为1米
 2007年版式
 证书编号:乙测资字44500859

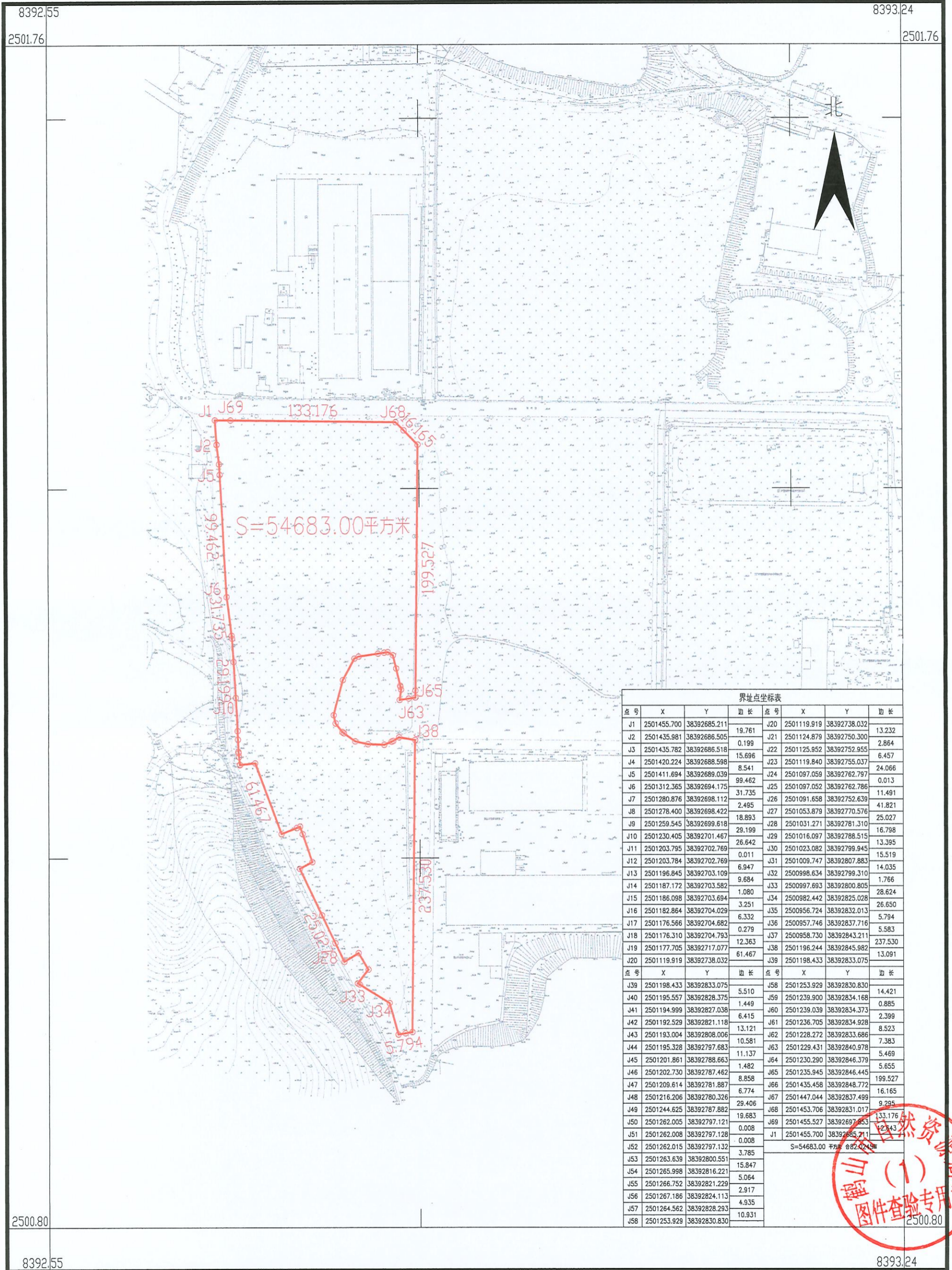
1:3000

8390.44
 绘图员: 李翔
 检查员: 周军
 审核员: 周泳锋

鹤山市2022年度第二十七批次〈增减挂钩〉城镇建设用地勘测定界图〈GH20685〉

鹤山市共和镇平汉村委会

单位: m.m²



界址点坐标表							
点号	X	Y	边长	点号	X	Y	边长
J1	2501455.700	38392685.211	19.761	J20	2501119.919	38392738.032	13.232
J2	2501435.981	38392686.505	0.199	J21	2501124.879	38392750.300	2.864
J3	2501435.782	38392686.518	15.696	J22	2501125.952	38392752.955	6.457
J4	2501420.224	38392688.598	8.541	J23	2501119.840	38392755.037	24.066
J5	2501411.694	38392689.039	99.462	J24	2501097.059	38392762.797	0.013
J6	2501312.365	38392694.175	31.735	J25	2501097.052	38392762.786	11.491
J7	2501280.876	38392698.112	2.495	J26	2501091.658	38392752.639	41.821
J8	2501278.400	38392698.422	18.893	J27	2501053.879	38392770.576	25.027
J9	2501259.545	38392699.618	29.199	J28	2501031.271	38392781.310	16.798
J10	2501230.405	38392701.467	26.642	J29	2501016.097	38392788.515	13.395
J11	2501203.795	38392702.769	0.011	J30	2501023.082	38392799.945	15.519
J12	2501203.784	38392702.769	6.947	J31	2501009.747	38392807.883	14.035
J13	2501196.845	38392703.109	9.684	J32	2500998.634	38392799.310	1.766
J14	2501187.172	38392703.582	1.080	J33	2500997.693	38392800.805	28.624
J15	2501186.098	38392703.694	3.251	J34	2500982.442	38392825.028	26.650
J16	2501182.864	38392704.029	6.332	J35	2500956.724	38392832.013	5.794
J17	2501176.566	38392704.682	0.279	J36	2500957.746	38392837.716	5.583
J18	2501176.310	38392704.793	12.363	J37	2500958.730	38392843.211	237.530
J19	2501177.705	38392717.077	61.467	J38	2501196.244	38392845.982	13.091
J20	2501119.919	38392738.032		J39	2501198.433	38392833.075	
点号	X	Y	边长	点号	X	Y	边长
J39	2501198.433	38392833.075	5.510	J58	2501253.929	38392830.830	14.421
J40	2501195.557	38392828.375	1.449	J59	2501239.900	38392834.168	0.885
J41	2501194.999	38392827.038	6.415	J60	2501239.039	38392834.373	2.399
J42	2501192.529	38392821.118	13.121	J61	2501236.705	38392834.928	8.523
J43	2501193.004	38392808.006	10.581	J62	2501228.272	38392833.686	7.383
J44	2501195.328	38392797.683	11.137	J63	2501229.431	38392840.978	5.469
J45	2501201.861	38392788.663	1.482	J64	2501230.290	38392846.379	5.655
J46	2501202.730	38392787.462	8.858	J65	2501235.945	38392846.445	199.527
J47	2501209.614	38392781.887	6.774	J66	2501435.458	38392848.772	16.165
J48	2501216.206	38392780.326	29.406	J67	2501447.044	38392837.499	9.295
J49	2501244.625	38392787.882	19.683	J68	2501453.706	38392831.017	133.176
J50	2501262.005	38392797.121	0.008	J69	2501455.527	38392697.253	12.643
J51	2501262.008	38392797.128	0.008	J1	2501455.700	38392685.211	
S=54683.00 平方米							
J52	2501262.015	38392797.132	3.785				
J53	2501263.639	38392800.551	15.847				
J54	2501265.998	38392816.221	5.064				
J55	2501266.752	38392821.229	2.917				
J56	2501267.186	38392824.113	4.935				
J57	2501264.562	38392828.293	10.931				
J58	2501253.929	38392830.830					



鹤山市山水测绘有限公司

2022年11月数字化制图
 鹤山市山水测绘有限公司
 2000国家大地坐标系:中央子午线114度
 1985国家高程基准:等高距为1米
 2007年版式
 证书编号:乙测资字44500859

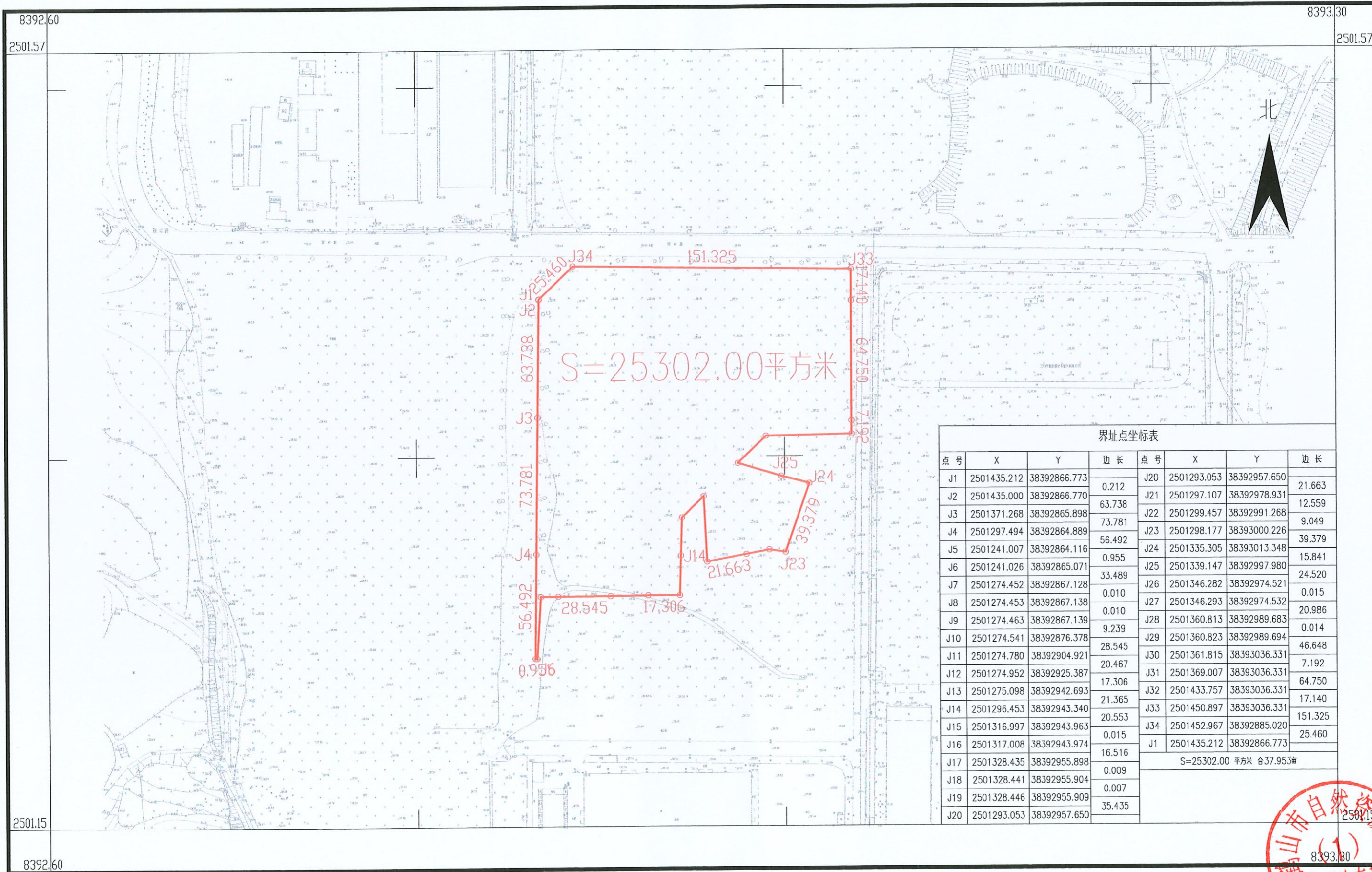
1:3000

绘图员: 龚翔
 检查员: 周军
 审核员: 周泳锋

鹤山市2022年度第二十七批次〈增减挂钩〉城镇建设用地勘测界图〈GH20686〉

鹤山市共和镇平汉村委会

单位: m.m²



点号	X	Y	边长	点号	X	Y	边长
J1	2501435.212	38392866.773	0.212	J20	2501293.053	38392957.650	21.663
J2	2501435.000	38392866.770	63.738	J21	2501297.107	38392978.931	12.559
J3	2501371.268	38392865.898	73.781	J22	2501299.457	38392991.268	9.049
J4	2501297.494	38392864.889	56.492	J23	2501298.177	38393000.226	39.379
J5	2501241.007	38392864.116	0.955	J24	2501335.305	38393013.348	15.841
J6	2501241.026	38392865.071	33.489	J25	2501339.147	38392997.980	24.520
J7	2501274.452	38392867.128	0.010	J26	2501346.282	38392974.521	0.015
J8	2501274.453	38392867.138	0.010	J27	2501346.293	38392974.532	20.986
J9	2501274.463	38392867.139	9.239	J28	2501360.813	38392989.683	0.014
J10	2501274.541	38392876.378	28.545	J29	2501360.823	38392989.694	46.648
J11	2501274.780	38392904.921	20.467	J30	2501361.815	38393036.331	7.192
J12	2501274.952	38392925.387	17.306	J31	2501369.007	38393036.331	64.750
J13	2501275.098	38392942.693	21.365	J32	2501433.757	38393036.331	17.140
J14	2501296.453	38392943.340	20.553	J33	2501450.897	38393036.331	151.325
J15	2501316.997	38392943.963	0.015	J34	2501452.967	38392885.020	25.460
J16	2501317.008	38392943.974	16.516	J1	2501435.212	38392866.773	
J17	2501328.435	38392955.898	0.009	S=25302.00 平方米 合37.953亩			
J18	2501328.441	38392955.904	0.007				
J19	2501328.446	38392955.909	35.435				
J20	2501293.053	38392957.650					

鹤山市山水测绘有限公司

鹤山市山水测绘有限公司
2022年11月数字制图
2000国家大地坐标系·中央子午线114度
1985国家高程基准·等高距为1米
证号:乙测资字44500859

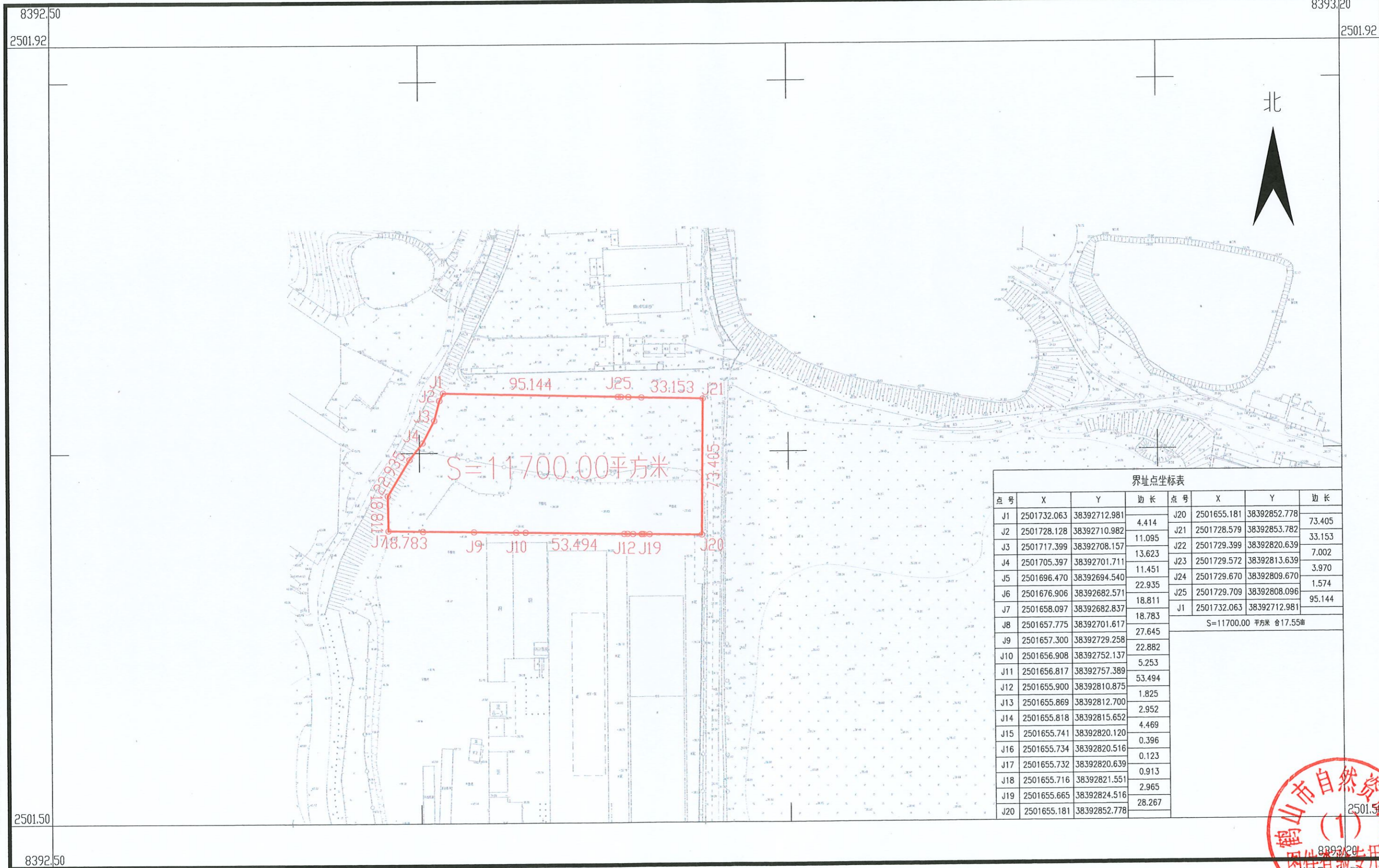
1:2000

鹤山市自然资源局
250115
8393.30
绘图员: 程...
检查员: 周...
审核员: 周泳锋

鹤山市2022年度第二十七批次〈增减挂钩〉城镇建设用地勘测定界图〈GH20687〉

鹤山市共和镇平汉村委会

单位：m.m²



点号	X	Y	边长	点号	X	Y	边长
J1	2501732.063	38392712.981	4.414	J20	2501655.181	38392852.778	73.405
J2	2501728.128	38392710.982	11.095	J21	2501728.579	38392853.782	33.153
J3	2501717.399	38392708.157	13.623	J22	2501729.399	38392820.639	7.002
J4	2501705.397	38392701.711	11.451	J23	2501729.572	38392813.639	3.970
J5	2501696.470	38392694.540	22.935	J24	2501729.670	38392809.670	1.574
J6	2501676.906	38392682.571	18.811	J25	2501729.709	38392808.096	95.144
J7	2501658.097	38392682.837	18.783	J1	2501732.063	38392712.981	
J8	2501657.775	38392701.617	27.645	S=11700.00 平方米 合17.55亩			
J9	2501657.300	38392729.258	22.882				
J10	2501656.908	38392752.137	5.253				
J11	2501656.817	38392757.389	53.494				
J12	2501655.900	38392810.875	1.825				
J13	2501655.869	38392812.700	2.952				
J14	2501655.818	38392815.652	4.469				
J15	2501655.741	38392820.120	0.396				
J16	2501655.734	38392820.516	0.123				
J17	2501655.732	38392820.639	0.913				
J18	2501655.716	38392821.551	2.965				
J19	2501655.665	38392824.516	28.267				
J20	2501655.181	38392852.778					

鹤山市山水测绘有限公司

2022年11月数字化制图
 2000国家大地坐标系，中央子午线114度
 1985国家高程基准，等高距为1米
 2007年版式
 证书编号：乙测资字44500859

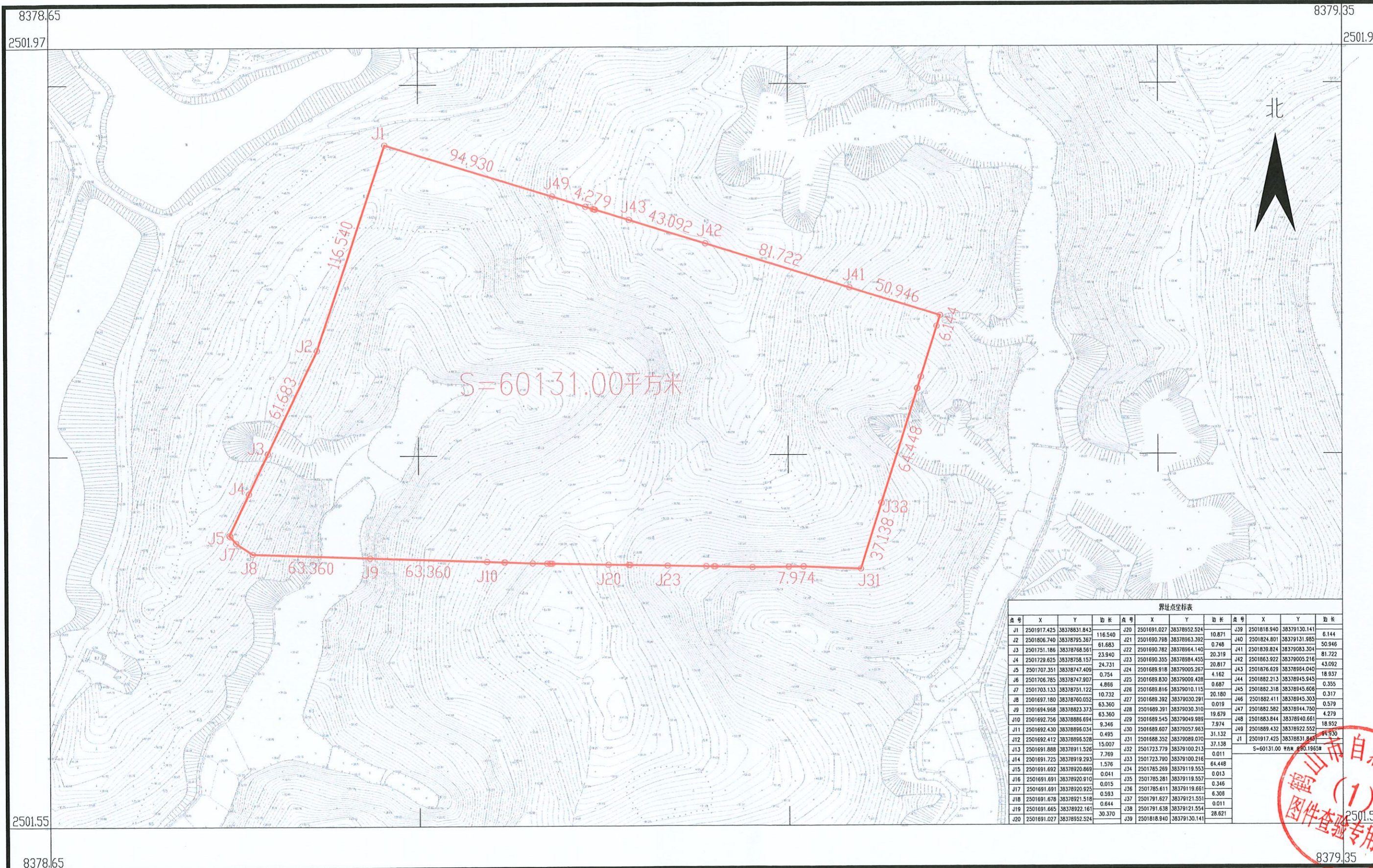
1:2000

鹤山市自然资源局
 (1)
 图件专用章
 绘图员：钱一翔
 检查员：周军
 审核员：周泳锋

鹤山市2022年度第二十七批次〈增减挂钩〉城镇建设用地勘测界定图〈HC643〉

鹤山市鹤城镇东坑村委会

单位: m.m²



鹤山市山水测绘有限公司

2022年11月数字化制图
 2000国家大地坐标系, 中央子午线114度
 1985国家高程基准, 等高距1米
 2007年版式
 鹤山市山水测绘有限公司
 出图专用章
 证书编号: 乙测资字44500859

1:2000

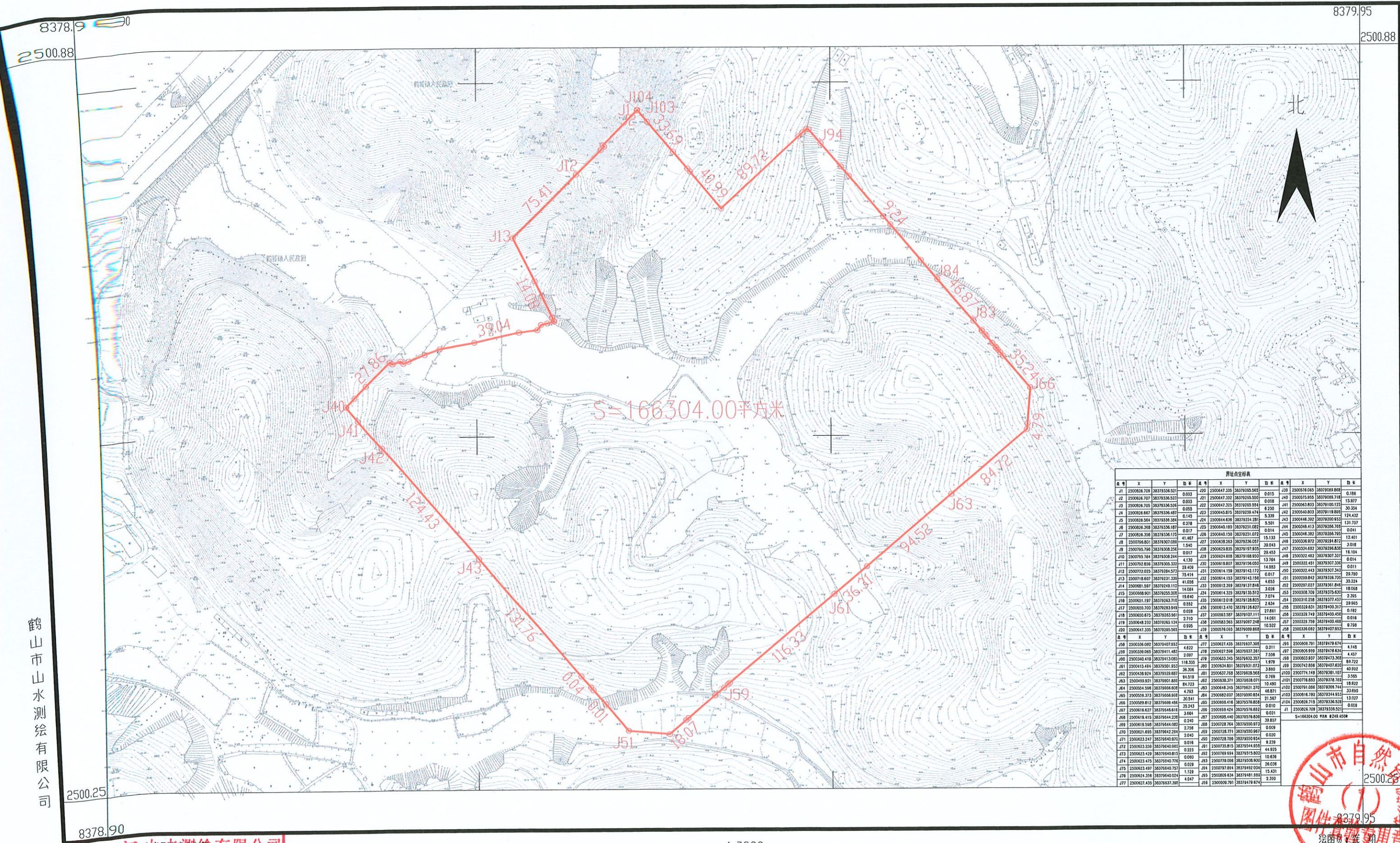


绘图员: 龚翔
 检查员: 周军
 审核员: 周泳锋

鹤山市2022年度第二十七批次(增减挂钩)城镇建设用地图(HC644)

鹤山市鹤城镇东坑村委会

单位: m.m²



界址点坐标表

点号	X	Y	点号	X	Y	点号	X	Y	
J1	2500816.709	58379336.521	J20	2500647.335	58379255.565	0.015	J39	2500576.065	58379089.848
J2	2500816.707	58379336.523	J21	2500647.332	58379255.560	0.015	J40	2500575.955	58379089.718
J3	2500816.705	58379336.526	J22	2500647.335	58379255.564	0.008	J41	2500575.833	58379100.123
J4	2500816.687	58379336.487	J23	2500645.875	58379239.474	5.339	J42	2500574.803	58379119.861
J5	2500816.541	58379336.324	J24	2500644.636	58379234.181	5.501	J43	2500574.632	58379200.933
J6	2500816.358	58379336.187	J25	2500645.189	58379235.082	0.014	J44	2500574.413	58379206.765
J7	2500816.336	58379336.172	J26	2500645.130	58379231.072	15.133	J45	2500574.382	58379206.762
J8	2500795.801	58379307.589	J27	2500638.383	58379236.207	39.043	J46	2500574.372	58379211.871
J9	2500795.795	58379308.256	J28	2500639.335	58379197.935	29.453	J47	2500574.422	58379218.831
J10	2500795.749	58379308.244	J29	2500642.608	58379168.850	13.784	J48	2500574.422	58379207.337
J11	2500792.854	58379326.323	J30	2500641.807	58379156.050	14.883	J49	2500574.451	58379207.334
J12	2500792.235	58379284.577	J31	2500641.158	58379142.172	14.883	J50	2500574.443	58379207.341
J13	2500788.607	58379281.333	J32	2500641.153	58379142.158	0.017	J51	2500574.842	58379206.730
J14	2500981.597	58379249.113	J33	2500641.209	58379137.814	4.653	J52	2500574.027	58379211.841
J15	2500989.901	58379255.205	J34	2500641.325	58379135.512	3.028	J53	2500574.709	58379215.632
J16	2500651.197	58379263.710	J35	2500642.018	58379128.825	2.624	J54	2500574.158	58379215.637
J17	2500650.700	58379263.849	J36	2500641.470	58379126.827	27.861	J55	2500574.831	58379200.317
J18	2500650.875	58379263.561	J37	2500653.387	58379107.111	14.061	J56	2500574.749	58379200.458
J19	2500648.232	58379263.134	J38	2500683.365	58379097.246	10.922	J57	2500574.759	58379200.449
J20	2500647.335	58379255.565	J39	2500576.065	58379089.848	0.015	J58	2500574.882	58379207.953

鹤山市山水测绘有限公司

鹤山市山水测绘有限公司
 2000国家大地坐标系: 中央子午线: 114度
 1985国家高程基准, 等高距为1米
 证 2007年 乙测资字 44500859

1:3000

鹤山市自然资源局
 附件(1)
 绘图员: 周军
 检查员: 周军
 审核员: 周泳锋