

鹤山市2020年度第二十四批次城镇建设用地图(SP658)

鹤山市沙坪街道楼冲村民委员会

单位: m.m²

38396.650 38397.110
2521.190 2521.190

界址点坐标表

点号	X	Y	边长	点号	X	Y	边长	点号	X	Y	边长
J1	2521094.590	38396894.912	4.37	J20	2520876.304	38396865.546	0.11	J39	2520834.236	38396815.346	0.02
J2	2521090.818	38396892.710	3.15	J21	2520876.198	38396865.543	4.02	J40	2520834.228	38396815.329	0.14
J3	2521087.911	38396891.490	11.15	J22	2520872.184	38396865.825	12.11	J41	2520834.116	38396815.248	2.62
J4	2521077.028	38396889.078	3.95	J23	2520860.163	38396867.316	0.02	J42	2520832.723	38396813.034	2.03
J5	2521073.151	38396889.811	0.42	J24	2520860.154	38396867.329	0.22	J43	2520832.113	38396811.100	4.79
J6	2521073.196	38396890.231	1.57	J25	2520859.936	38396867.356	0.01	J44	2520829.973	38396806.820	2.61
J7	2521071.970	38396891.216	2.36	J26	2520859.934	38396867.345	0.02	J45	2520827.674	38396805.584	2.96
J8	2521069.616	38396891.370	4.95	J27	2520859.917	38396867.347	4.85	J46	2520824.806	38396804.860	1.82
J9	2521064.687	38396890.951	12.98	J28	2520858.880	38396862.818	18.82	J47	2520822.990	38396804.858	7.05
J10	2521051.846	38396889.064	22.07	J29	2520859.314	38396863.999	5.57	J48	2520816.064	38396803.533	6.78
J11	2521030.114	38396885.213	15.87	J30	2520858.388	38396838.507	1.76	J49	2520809.348	38396802.635	0.02
J12	2521014.413	38396882.931	9.69	J31	2520857.824	38396836.844	17.57	J50	2520809.334	38396802.627	0.01
J13	2521003.233	38396881.323	9.49	J32	2520849.290	38396821.482	2.08	J51	2520809.329	38396802.626	0.89
J14	2520993.677	38396879.713	9.49	J33	2520847.686	38396820.150	10.96	J52	2520808.569	38396802.157	0.61
J15	2520984.198	38396877.960	9.49	J34	2520837.368	38396816.465	2.22	J53	2520808.698	38396801.559	1.12
J16	2520974.835	38396876.391	1.88	J35	2520835.190	38396816.024	0.01	J54	2520809.628	38396800.946	5.82
J17	2520972.976	38396876.104	40.82	J36	2520835.181	38396816.018	0.01	J55	2520803.925	38396799.764	3.38
J18	2520932.557	38396870.400	30.13	J37	2520835.171	38396816.016	1.12	J56	2520801.334	38396801.927	0.02
J19	2520902.720	38396868.190	26.42	J38	2520834.266	38396815.357	0.03	J57	2520801.326	38396801.910	0.58
J20	2520876.304	38396865.546		J39	2520834.236	38396815.346		J58	2520800.882	38396802.280	
J58	2520800.882	38396802.280	3.35	J77	2520757.914	38396754.512	1.84				
J59	2520797.967	38396803.939	1.75	J78	2520757.064	38396752.771	15.65				
J60	2520796.320	38396804.535	3.04	J79	2520741.887	38396746.937	24.49				
J61	2520793.279	38396804.619	2.77	J80	2520727.380	38396729.223	92.68				
J62	2520790.534	38396804.233	0.82	J81	2520641.238	38396763.465	68.98				
J63	2520789.815	38396803.849	0.86	J82	2520622.561	38396829.873	125.13				
J64	2520789.435	38396803.081	0.95	J83	2520640.561	38396853.697	3.73				
J65	2520789.267	38396802.144	1.14	J84	2520643.144	38396851.001	11.86				
J66	2520788.774	38396801.121	5.55	J85	2520651.870	38396842.971	20.69				
J67	2520784.252	38396797.843	3.89	J86	2520666.869	38396836.362	48.69				
J68	2520787.252	38396795.373	6.84	J87	2520684.742	38396846.789	36.92				
J69	2520797.839	38396795.081	13.19	J88	2520728.512	38396868.113	25.45				
J70	2520794.835	38396788.933	6.15	J89	2520763.304	38396890.460	6.65				
J71	2520786.871	38396778.422	5.15	J90	2520786.930	38396898.910	20.39				
J72	2520783.975	38396772.992	5.72	J91	2520790.134	38396894.084	13.61				
J73	2520780.718	38396769.002	6.53	J92	2520797.012	38396894.884	10.56				
J74	2520776.012	38396765.742	9.64	J93	2520802.803	38396892.564	21.46				
J75	2520769.858	38396763.572	5.38	J94	2520808.233	38396894.504	36.97				
J76	2520761.895	38396758.132	6.86	J95	2520819.898	38396892.495	5.96				
J77	2520757.914	38396754.512	10.32	J96	2520845.631	38396892.037	67.57				
J96	2520845.631	38396892.037	51.02	J115	2521051.231	38397003.602	7.10				
J97	2520850.404	38396896.959	49.70	J116	2521057.032	38397002.247	9.21				
J98	2520857.468	38396894.436	0.02	J117	2521056.383	38396998.064	15.40				
J99	2520902.734	38396892.974	4.97	J118	2521101.553	38396947.812	7.52				
J100	2520946.829	38396895.911	7.23	J119	2521099.011	38396941.185	4.19				
J101	2520946.847	38396895.920	2.22	J120	2521093.465	38396933.830	2.62				
J102	2520946.153	38397000.843	7.64	J121	2521105.232	38396923.898	4.36				
J103	2520951.394	38397005.828	7.64	J122	2521106.142	38396916.438	8.25				
J104	2520953.576	38397005.445	0.00	J123	2521105.316	38396912.333	8.25				
J105	2520953.579	38397005.444	5.89	J124	2521103.959	38396910.086	8.25				
J106	2520961.182	38397006.174	2.92	J125	2521102.391	38396906.016	1.28				
J107	2520966.974	38397007.254	5.39	J126	2521097.685	38396899.235					
J108	2520969.508	38397008.704	32.73	J1	2521094.590	38396894.912					
J109	2520973.489	38397012.334	45.97								
J110	2520974.046	38397012.505	0.01								
J111	2521006.592	38397015.944	0.01								
J112	2521050.554	38397002.490	0.01								
J113	2521050.561	38397002.502	1.28								
J114	2521050.573	38397002.499									
J115	2521051.231	38397003.602									

S=69769.00平方米

S=69769.00平方米

鹤山市山水测绘有限公司

2520.550

38396.650

鹤山市山水测绘有限公司
2020年10月数字化制图
出图日期: 2020年11月14日
2000国家大地坐标系, 中央子午线114度
1985国家高程基准, 高程单位为米
证书编号: 20170000000000000000
2007年版式

1:2000

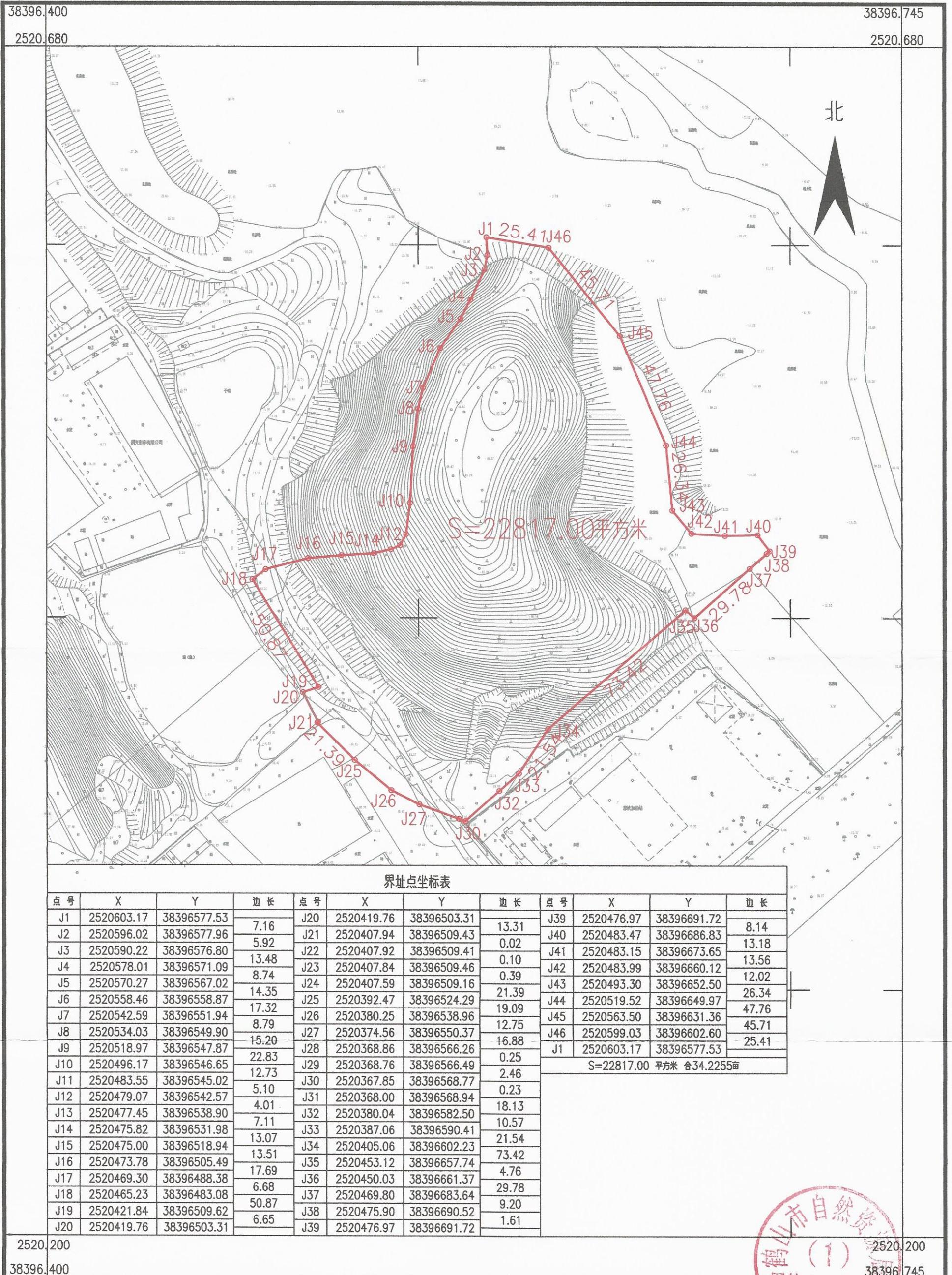


绘图员: 吕彩云
检查员: 周军
审核员: 周泳锋

鹤山市2020年度第二十四批次城镇建设用地图测界图 <SP657>

鹤山市沙坪街道楼冲村民委员会

单位: m.m²



界址点坐标表

点号	X	Y	边长	点号	X	Y	边长	点号	X	Y	边长
J1	2520603.17	38396577.53	7.16	J20	2520419.76	38396503.31	13.31	J39	2520476.97	38396691.72	8.14
J2	2520596.02	38396577.96	5.92	J21	2520407.94	38396509.43	0.02	J40	2520483.47	38396686.83	13.18
J3	2520590.22	38396576.80	13.48	J22	2520407.92	38396509.41	0.10	J41	2520483.15	38396673.65	13.56
J4	2520578.01	38396571.09	8.74	J23	2520407.84	38396509.46	0.39	J42	2520483.99	38396660.12	12.02
J5	2520570.27	38396567.02	14.35	J24	2520407.59	38396509.16	21.39	J43	2520493.30	38396652.50	26.34
J6	2520558.46	38396558.87	17.32	J25	2520392.47	38396524.29	19.09	J44	2520519.52	38396649.97	47.76
J7	2520542.59	38396551.94	8.79	J26	2520380.25	38396538.96	12.75	J45	2520563.50	38396631.36	45.71
J8	2520534.03	38396549.90	15.20	J27	2520374.56	38396550.37	16.88	J46	2520599.03	38396602.60	25.41
J9	2520518.97	38396547.87	22.83	J28	2520368.86	38396566.26	0.25	J1	2520603.17	38396577.53	
J10	2520496.17	38396546.65	12.73	J29	2520368.76	38396566.49	2.46	S=22817.00 平方米 合34.2255亩			
J11	2520483.55	38396545.02	5.10	J30	2520367.85	38396568.77	0.23				
J12	2520479.07	38396542.57	4.01	J31	2520368.00	38396568.94	18.13				
J13	2520477.45	38396538.90	7.11	J32	2520380.04	38396582.50	10.57				
J14	2520475.82	38396531.98	13.07	J33	2520387.06	38396590.41	21.54				
J15	2520475.00	38396518.94	13.51	J34	2520405.06	38396602.23	73.42				
J16	2520473.78	38396505.49	17.69	J35	2520453.12	38396657.74	4.76				
J17	2520469.30	38396488.38	6.68	J36	2520450.03	38396661.37	29.78				
J18	2520465.23	38396483.08	50.87	J37	2520469.80	38396683.64	9.20				
J19	2520421.84	38396509.62	6.65	J38	2520475.90	38396690.52	1.61				
J20	2520419.76	38396503.31		J39	2520476.97	38396691.72					

鹤山市山水测绘有限公司

2520.200 38396.400 2520.200 38396.745

鹤山市山水测绘有限公司
2020年10月数字制图
2000国家大地坐标系: 中央子午线114度
1985国家高程基准: 等高距为1米
证: 2007年版式丙测资字4424251

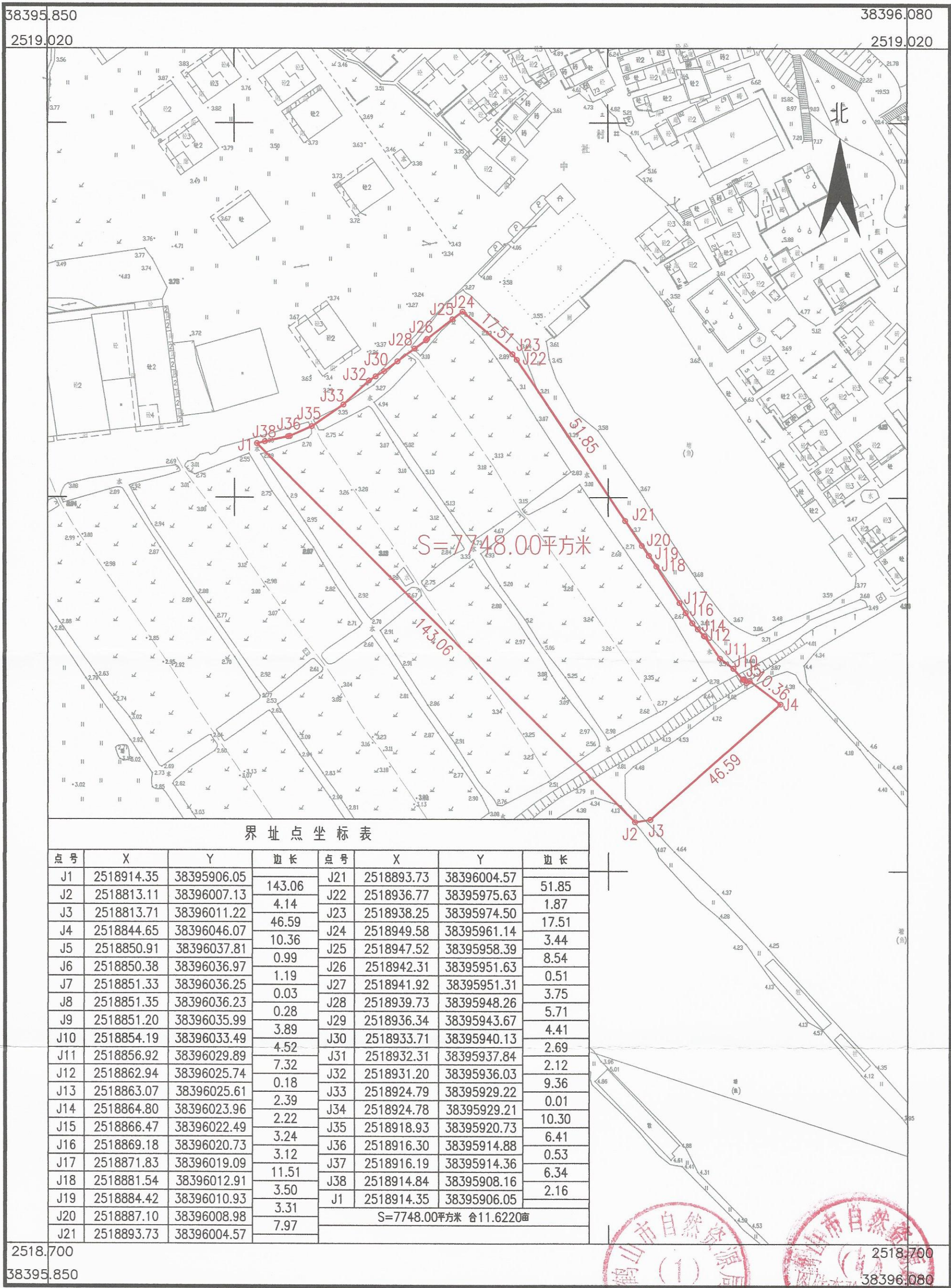
1:1500

鹤山市自然资源局
(1)
图件直装专用章
绘图员: 吕彩云
检查员: 周军
审核员: 周泳锋

鹤山市2020年度第二十四批次城镇建设用地图(SP656)

鹤山市沙坪街道楼冲村民委员会

单位: m.m²



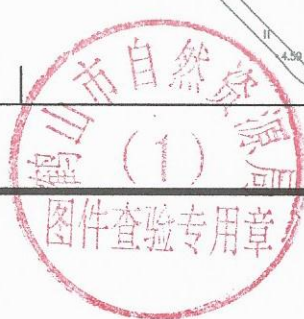
界址点坐标表

点号	X	Y	边长	点号	X	Y	边长
J1	2518914.35	38395906.05	143.06	J21	2518893.73	38396004.57	7.97
J2	2518813.11	38396007.13	4.14	J22	2518936.77	38395975.63	3.31
J3	2518813.71	38396011.22	46.59	J23	2518938.25	38395974.50	3.50
J4	2518844.65	38396046.07	10.36	J24	2518949.58	38395961.14	3.44
J5	2518850.91	38396037.81	0.99	J25	2518947.52	38395958.39	8.54
J6	2518850.38	38396036.97	1.19	J26	2518942.31	38395951.63	0.51
J7	2518851.33	38396036.25	0.03	J27	2518941.92	38395951.31	3.75
J8	2518851.35	38396036.23	0.28	J28	2518939.73	38395948.26	5.71
J9	2518851.20	38396035.99	3.89	J29	2518936.34	38395943.67	4.41
J10	2518854.19	38396033.49	4.52	J30	2518933.71	38395940.13	2.69
J11	2518856.92	38396029.89	7.32	J31	2518932.31	38395937.84	2.12
J12	2518862.94	38396025.74	0.18	J32	2518931.20	38395936.03	9.36
J13	2518863.07	38396025.61	2.39	J33	2518924.79	38395929.22	0.01
J14	2518864.80	38396023.96	2.22	J34	2518924.78	38395929.21	10.30
J15	2518866.47	38396022.49	3.24	J35	2518918.93	38395920.73	6.41
J16	2518869.18	38396020.73	3.12	J36	2518916.30	38395914.88	0.53
J17	2518871.83	38396019.09	11.51	J37	2518916.19	38395914.36	6.34
J18	2518881.54	38396012.91	3.50	J38	2518914.84	38395908.16	2.16
J19	2518884.42	38396010.93	3.31	J1	2518914.35	38395906.05	
J20	2518887.10	38396008.98	7.97	S=7748.00平方米 合11.6220亩			
J21	2518893.73	38396004.57					

鹤山市山水测绘有限公司

2020年10月数字化制图
鹤山市山水测绘有限公司
2000国家大地坐标系, 中央子午线114度
1985国家高程基准, 等高距为1米
2007年版式
证书编号: 丙测资字4424251

1:1000

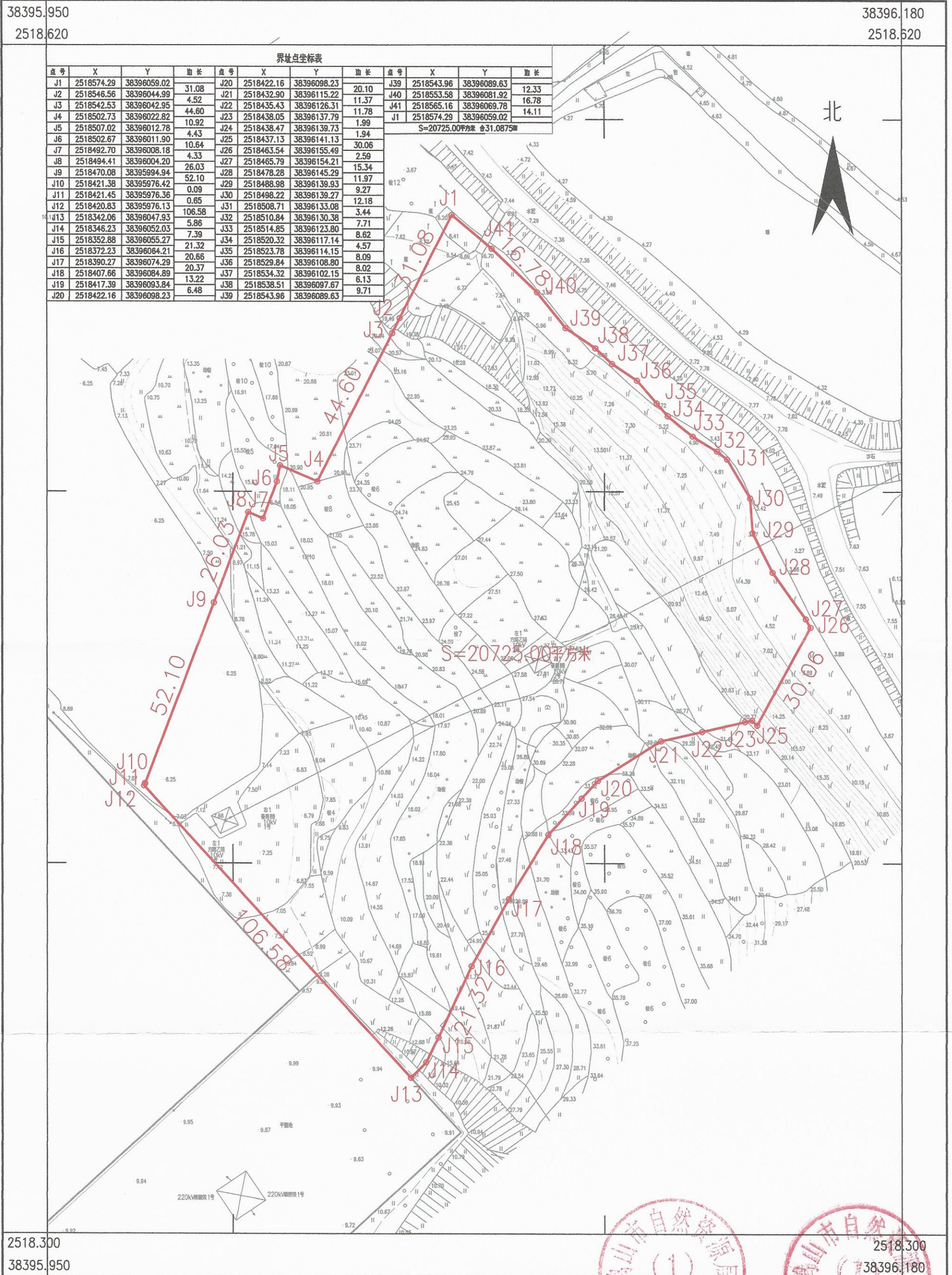


绘图员: 吕彩云
检查员: 周军
审核员: 周泳锋

鹤山市2020年度第二十四批次城镇建设用地图(SP638)

鹤山市沙坪街道楼冲村民委员会

单位: m.m²

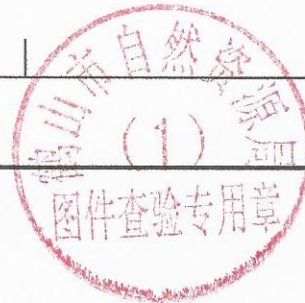


界址点坐标表															
点号	X	Y	边长	点号	X	Y	边长	点号	X	Y	边长	点号	X	Y	边长
J1	2518574.29	38396059.02	31.08	J20	2518422.16	38396098.23	20.10	J39	2518543.96	38396089.63	12.33	J40	2518553.58	38396081.92	16.78
J2	2518546.56	38396044.99	4.52	J21	2518432.90	38396115.22	11.37	J41	2518565.16	38396069.78	14.11	J1	2518574.29	38396059.02	31.08
J3	2518542.53	38396042.95	44.60	J22	2518435.43	38396126.31	11.78	S=20725.00平方米 合31.0875亩							
J4	2518502.73	38396022.82	10.92	J23	2518438.05	38396137.79	1.99								
J5	2518507.02	38396012.78	4.43	J24	2518438.47	38396139.73	1.94								
J6	2518502.67	38396011.90	10.64	J25	2518437.13	38396141.13	30.06								
J7	2518492.70	38396008.18	4.33	J26	2518463.54	38396155.49	2.59								
J8	2518494.41	38396004.20	26.03	J27	2518465.79	38396154.21	15.34								
J9	2518470.08	38395994.94	52.10	J28	2518478.28	38396145.29	11.97								
J10	2518421.38	38395976.42	0.09	J29	2518488.98	38396139.93	9.27								
J11	2518421.45	38395976.36	0.65	J30	2518498.22	38396139.27	12.18								
J12	2518420.83	38395976.13	106.58	J31	2518508.71	38396133.08	3.44								
J13	2518342.06	38396047.93	5.86	J32	2518510.84	38396130.38	7.71								
J14	2518346.23	38396052.03	7.39	J33	2518514.85	38396123.80	8.62								
J15	2518352.88	38396055.27	21.32	J34	2518520.32	38396117.14	4.57								
J16	2518372.23	38396064.21	20.66	J35	2518523.78	38396114.15	8.09								
J17	2518390.27	38396074.29	20.37	J36	2518529.84	38396108.80	8.02								
J18	2518407.66	38396084.89	13.22	J37	2518534.32	38396102.15	6.13								
J19	2518417.39	38396093.84	6.48	J38	2518538.51	38396097.67	9.71								
J20	2518422.16	38396098.23		J39	2518543.96	38396089.63									

鹤山市山水测绘有限公司

2019年10月数字化制图
 2000国家大地坐标系, 中央子午线114度
 1985国家高程基准, 等高距为1米
 2007年版式: 丙测资字4424251

1:1000



绘图员: 吕彩云
 检查员: 周军
 审核员: 周泳峰

鹤山市2020年度第二十四批次城镇建设用地图(SP637)

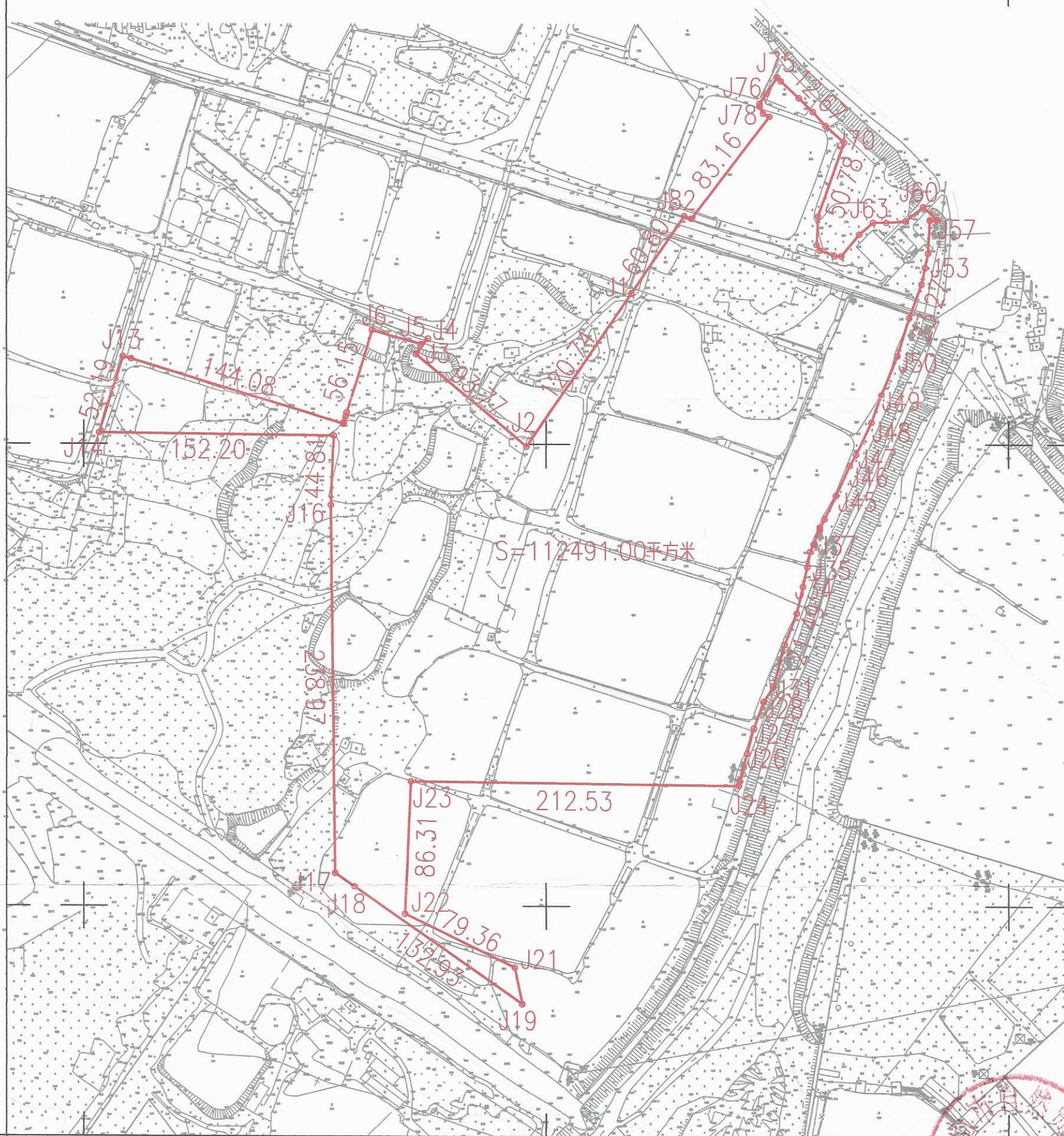
鹤山市沙坪街道楼冲村民委员会

单位: m.m²

38395.150 2519.310 38395.840 2519.310

界址点坐标表

点号	X	Y	边长	点号	X	Y	边长	点号	X	Y	边长	点号	X	Y	边长	点号	X	Y	边长	
J1	2518898.10	38395555.54	120.74	J20	2518436.05	38395484.76	24.23	J39	2518746.07	38395677.51	0.07	J58	2518945.87	38395749.25	4.79	J77	2519021.10	38395638.77	1.72	
J2	2518798.40	38395487.44	93.77	J21	2518459.77	38395479.78	79.36	J40	2518746.14	38395677.54	0.08	J59	2518945.95	38395754.04	12.58	J78	2519019.38	38395638.77	5.20	
J3	2518858.74	38395415.66	12.73	J22	2518494.92	38395408.63	86.31	J41	2518746.06	38395677.54	0.29	J60	2518954.43	38395744.75	14.71	J79	2519014.73	38395641.09	4.48	
J4	2518868.73	38395423.55	5.77	J23	2518581.14	38395412.38	212.53	J42	2518746.34	38395677.64	1.39	J61	2518945.13	38395733.35	12.50	J80	2519012.73	38395645.10	83.16	
J5	2518865.11	38395419.06	33.05	J24	2518578.61	38395624.89	3.06	J43	2518744.95	38395677.64	7.37	J62	2518944.27	38395720.89	8.60	J81	2518946.69	38395594.57	5.09	
J6	2518874.10	38395387.25	56.15	J25	2518581.56	38395625.69	18.34	J44	2518751.68	38395680.65	21.37	J63	2518944.28	38395712.29	11.89	J82	2518948.36	38395589.76	60.80	
J7	2518820.39	38395370.90	2.93	J26	2518599.33	38395630.25	17.02	J45	2518766.91	38395688.07	8.12	J64	2518936.54	38395703.26	4.30	J1	2518898.10	38395555.54	18.33	
J8	2518817.58	38395370.05	4.00	J27	2518615.73	38395634.80	18.45	J46	2518786.27	38395697.14	23.21	J65	2518922.35	38395691.66	10.22	S=112491.00 平方米 合168.7365亩				
J9	2518813.75	38395368.94	0.87	J28	2518633.04	38395641.18	0.23	J47	2518793.27	38395701.26	19.28	J66	2518922.35	38395687.36	4.06	J67	2518926.22	38395677.90	18.50	
J10	2518813.76	38395368.89	144.08	J29	2518633.23	38395641.30	11.65	J48	2518814.27	38395711.15	27.53	J67	2518926.22	38395677.90	50.78	J68	2518929.66	38395675.75	16.28	
J11	2518812.93	38395368.64	5.44	J30	2518633.24	38395641.31	21.49	J49	2518832.38	38395717.74	10.95	J69	2518948.14	38395676.61	12.22	J70	2518995.98	38395693.67	16.28	
J12	2518855.46	38395230.98	52.19	J31	2518643.07	38395647.56	28.28	J50	2518857.91	38395728.05	9.53	J71	2519006.88	38395681.58	12.67	J72	2519015.82	38395673.25	16.12	
J13	2518856.85	38395225.72	52.19	J32	2518670.40	38395654.85	13.04	J51	2518882.36	38395735.73	21.44	J73	2519024.74	38395664.24	3.31	J74	2519035.82	38395652.54	12.78	
J14	2518807.03	38395210.18	44.81	J33	2518690.44	38395662.59	10.19	J52	2518904.21	38395743.76	0.03	J75	2519038.22	38395650.25	12.78	J76	2519027.61	38395643.13	7.83	
J15	2518805.27	38395362.38	238.97	J34	2518707.75	38395666.69	5.30	J53	2518914.91	38395746.08	0.09	J76	2519027.61	38395643.13	7.83	J77	2519021.10	38395638.77	7.83	
J16	2518760.50	38395360.49	0.19	J35	2518720.51	38395669.42	11.54	J54	2518924.27	38395747.86	0.20	J77	2519021.10	38395638.77	7.83					
J17	2518521.55	38395363.11	15.57	J36	2518730.53	38395671.25	0.07	J55	2518945.67	38395749.12										
J18	2518512.60	38395375.85	132.93	J37	2518735.30	38395673.57		J56	2518945.67	38395749.15										
J19	2518436.16	38395484.60		J38	2518746.14	38395677.51		J57	2518945.67	38395749.24										
J20	2518436.05	38395484.76		J39	2518746.07	38395677.51		J58	2518945.87	38395749.25										



2518.350 38395.150 2518.350 38395.840

2020年10月数字化制图
 鹤山市山水测绘有限公司
 2000国家大地坐标系 中央子午线114度
 1985国家高程基准 等高距1米
 2007年版式
 证书编号: 丙测资字4424251

1:3000

鹤山市自然资源局
 图件查核专用章
 绘图员: 吕彩云
 检查员: 周军
 审核员: 周泳峰

鹤山市山水测绘有限公司