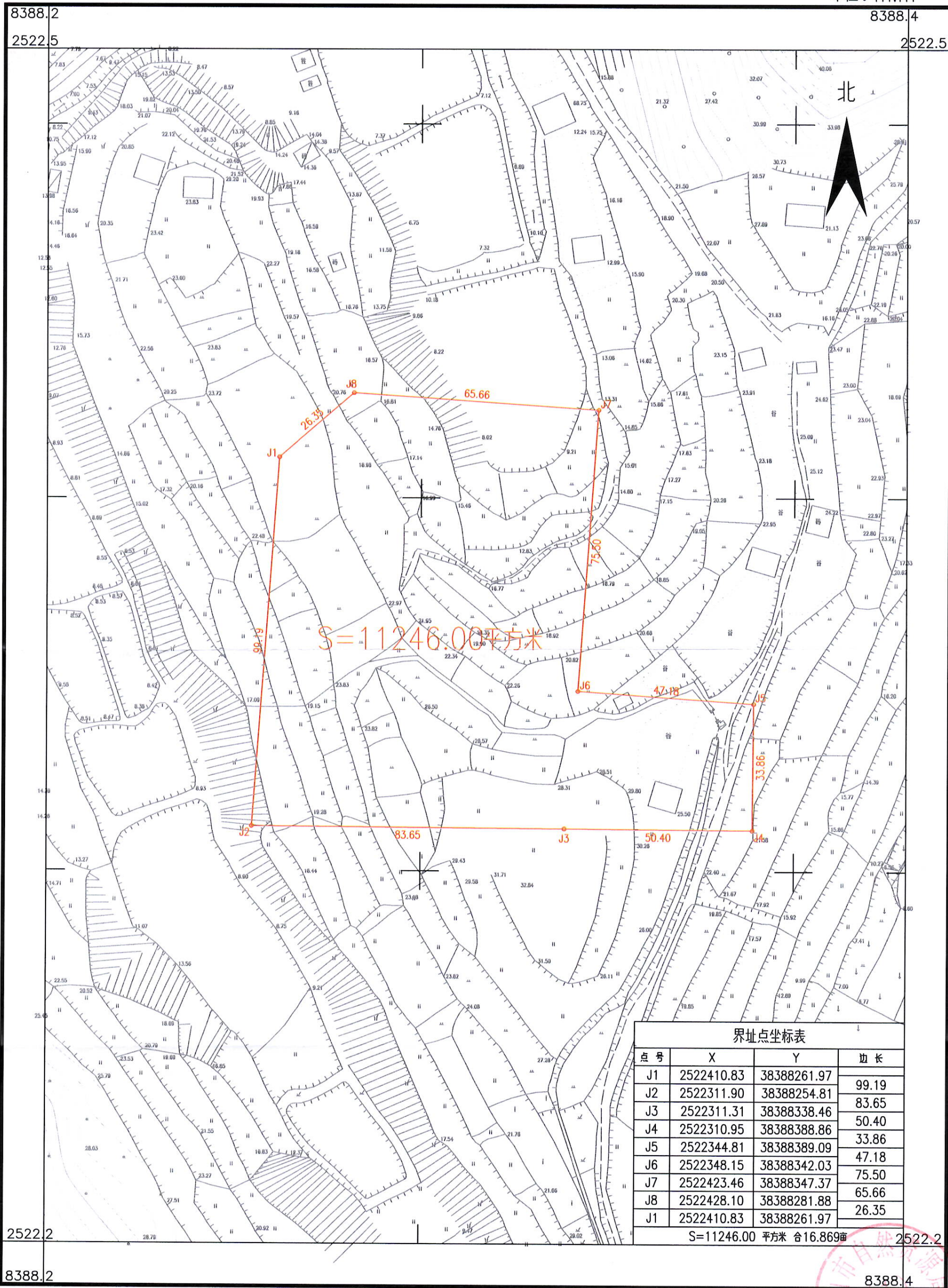


# 鹤山市2020年度第十九批次城镇建设用地图(GL190)

鹤山市古劳镇下六村委会

单位: m.m<sup>2</sup>



点号	X	Y	边长
J1	2522410.83	38388261.97	99.19
J2	2522311.90	38388254.81	83.65
J3	2522311.31	38388338.46	50.40
J4	2522310.95	38388388.86	33.86
J5	2522344.81	38388389.09	47.18
J6	2522348.15	38388342.03	75.50
J7	2522423.46	38388347.37	65.66
J8	2522428.10	38388281.88	26.35
J1	2522410.83	38388261.97	

S=11246.00 平方米 合16.869亩

鹤山市山水测绘有限公司

2020年9月数字化制图  
 2000国家大地坐标系: 中央子午线117°44'  
 1985国家高程基准: 等高距为1米  
 2007年版式  
 证书编号: 丙测资字4424251

1:1000

绘图员: 温雷城  
 检查员: 周军  
 审核员: 周泳锋