

鹤山市2020年度第四批次城镇建设用地图测定界图 (GH20649)

鹤山市共和镇大凹村委会

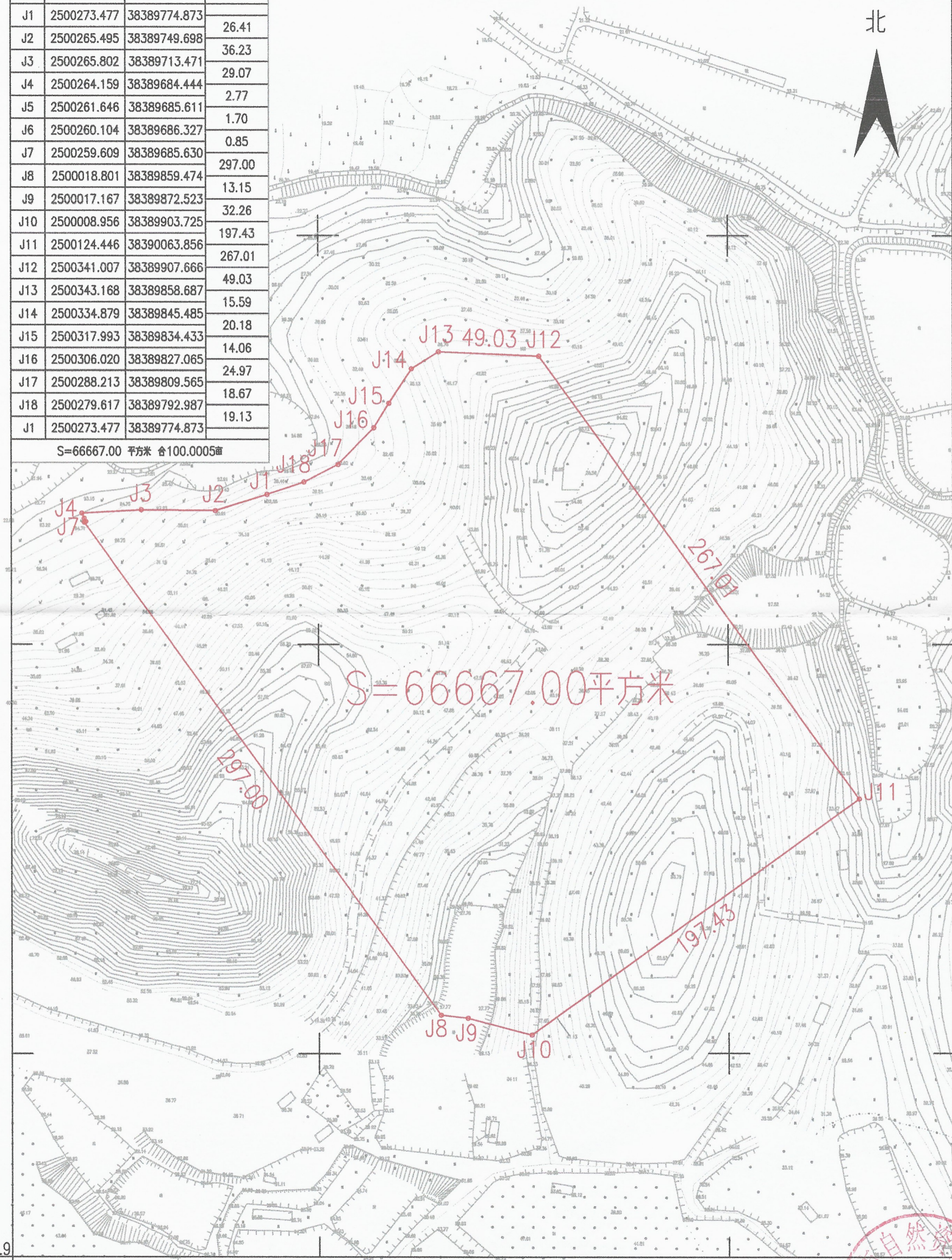
单位: m.m²

38389.65 38390.11
2500.54 2500.54

界址点坐标表

点号	X	Y	边长
J1	2500273.477	38389774.873	26.41
J2	2500265.495	38389749.698	36.23
J3	2500265.802	38389713.471	29.07
J4	2500264.159	38389684.444	2.77
J5	2500261.646	38389685.611	1.70
J6	2500260.104	38389686.327	0.85
J7	2500259.609	38389685.630	297.00
J8	2500018.801	38389859.474	13.15
J9	2500017.167	38389872.523	32.26
J10	2500008.956	38389903.725	197.43
J11	2500124.446	38390063.856	267.01
J12	2500341.007	38389907.666	49.03
J13	2500343.168	38389858.687	15.59
J14	2500334.879	38389845.485	20.18
J15	2500317.993	38389834.433	14.06
J16	2500306.020	38389827.065	24.97
J17	2500288.213	38389809.565	18.67
J18	2500279.617	38389792.987	19.13
J1	2500273.477	38389774.873	

S=66667.00 平方米 合100.0005亩



鹤山市山水测绘有限公司

2499.9

2499.9

38389.65

38390.11

鹤山市山水测绘有限公司
2020年丙测资字4424251
2000国家大地坐标系: 中央子午线114度
1985国家高程基准: 高程为1米
证书编号: 丙测资字4424251

1:2000

