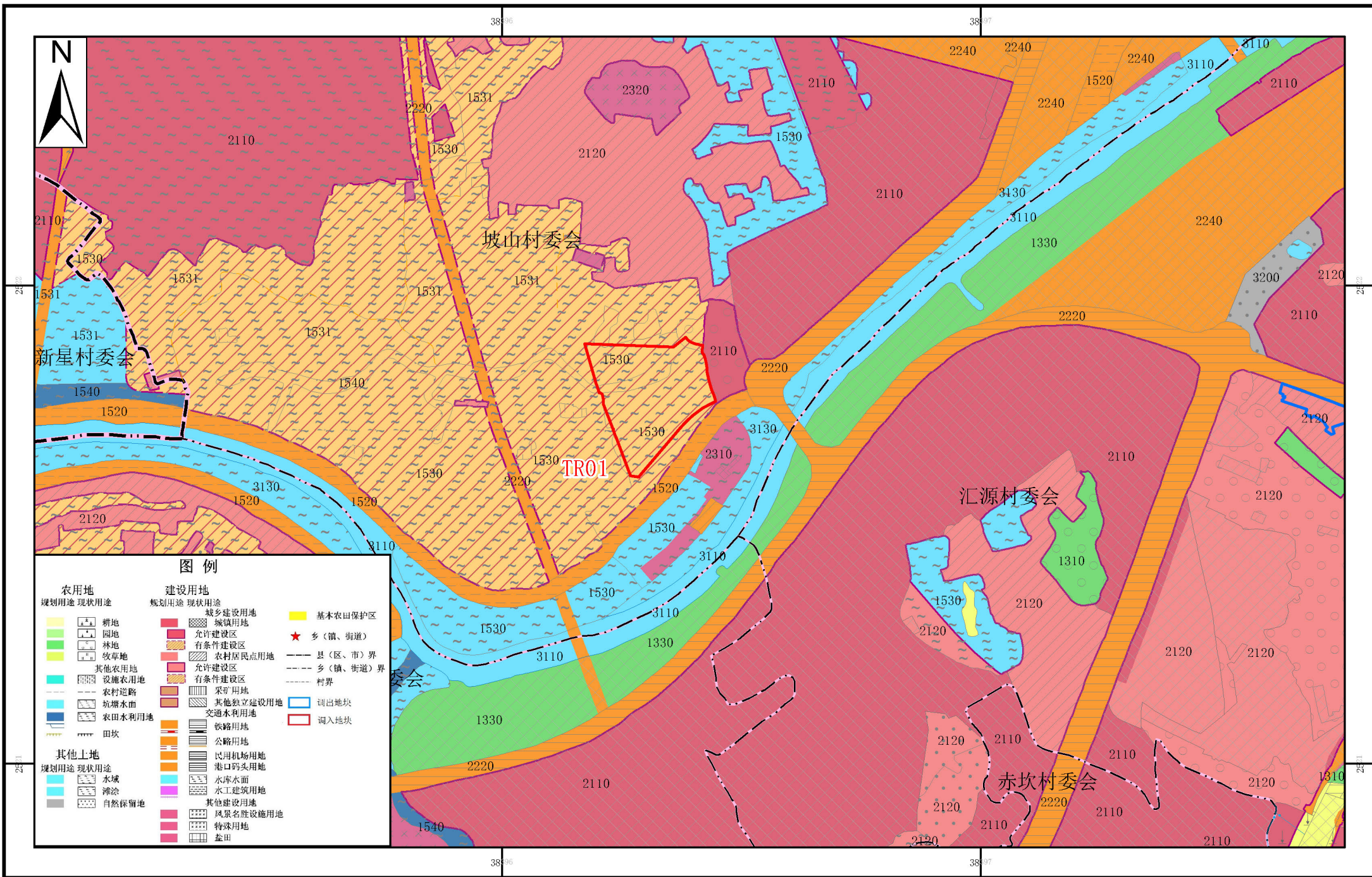


# 鹤山市沙坪街道调入地块土地利用规划图（调整前）（一）

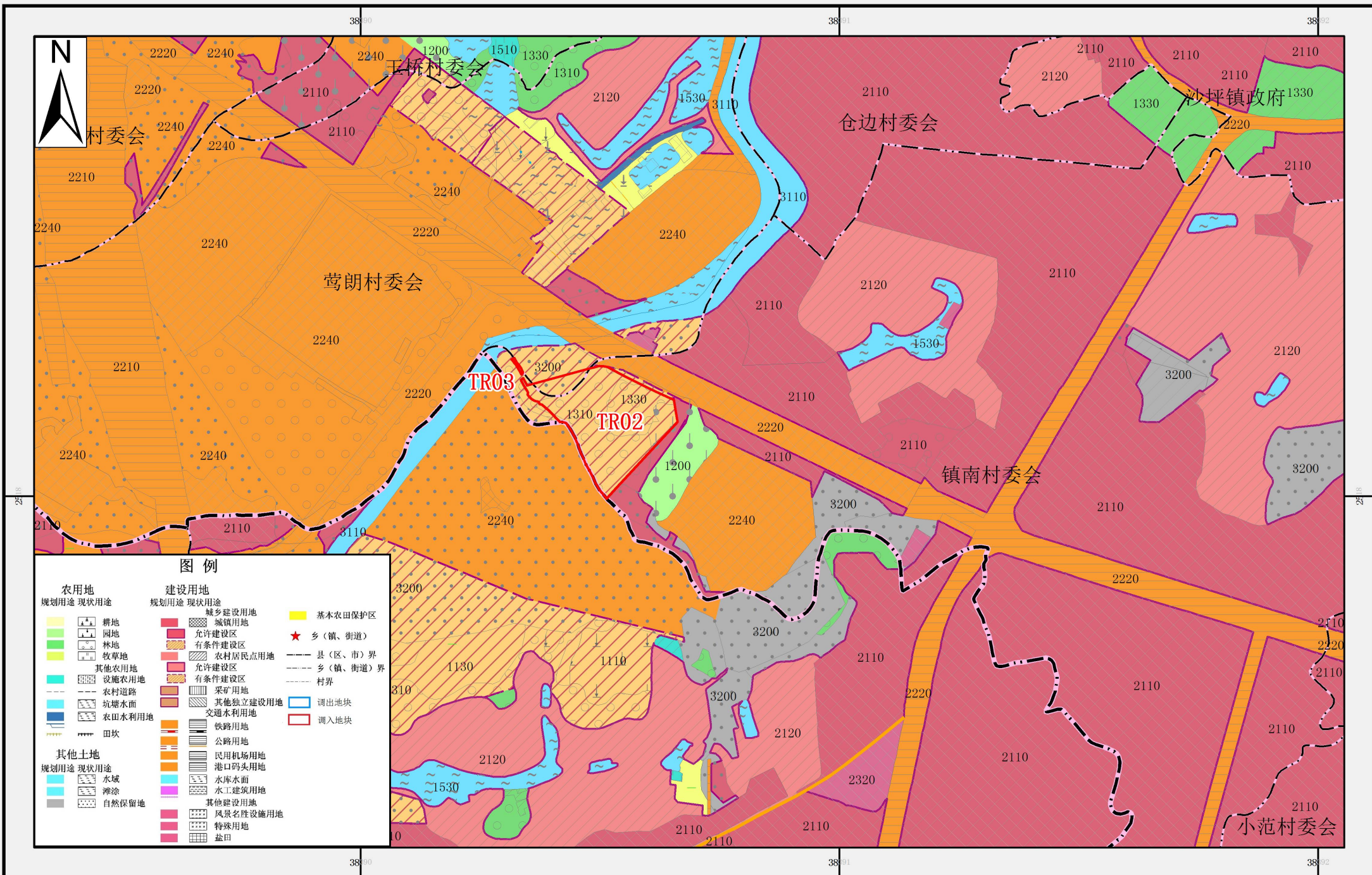


图例

农用地		建设用地		其他土地	
规划用途	现状用途	规划用途	现状用途	规划用途	现状用途
耕地	耕地	城乡建设用地	城乡建设用地	基本农田保护区	基本农田保护区
园地	园地	城镇用地	城镇用地	乡(镇、街道)	乡(镇、街道)
林地	林地	允许建设区	允许建设区	县(区、市)界	县(区、市)界
牧草地	牧草地	有条件建设区	有条件建设区	乡(镇、街道)界	乡(镇、街道)界
其他农用地	其他农用地	农村居民点用地	农村居民点用地	村界	村界
设施农用地	设施农用地	允许建设区	允许建设区	调入地块	调入地块
农村道路	农村道路	有条件建设区	有条件建设区		
坑塘水面	坑塘水面	采矿用地	采矿用地		
农田水利用地	农田水利用地	其他独立建设用地	其他独立建设用地		
田坎	田坎	交通水利用地	交通水利用地		
		铁路用地	铁路用地		
		公路用地	公路用地		
		民用机场用地	民用机场用地		
		港口码头用地	港口码头用地		
		水库水面	水库水面		
		水工建筑用地	水工建筑用地		
		其他建设用地	其他建设用地		
		风景名胜设施用地	风景名胜设施用地		
		特殊用地	特殊用地		
		盐田	盐田		



# 鹤山市沙坪街道调入地块土地利用规划图（调整前）（二）

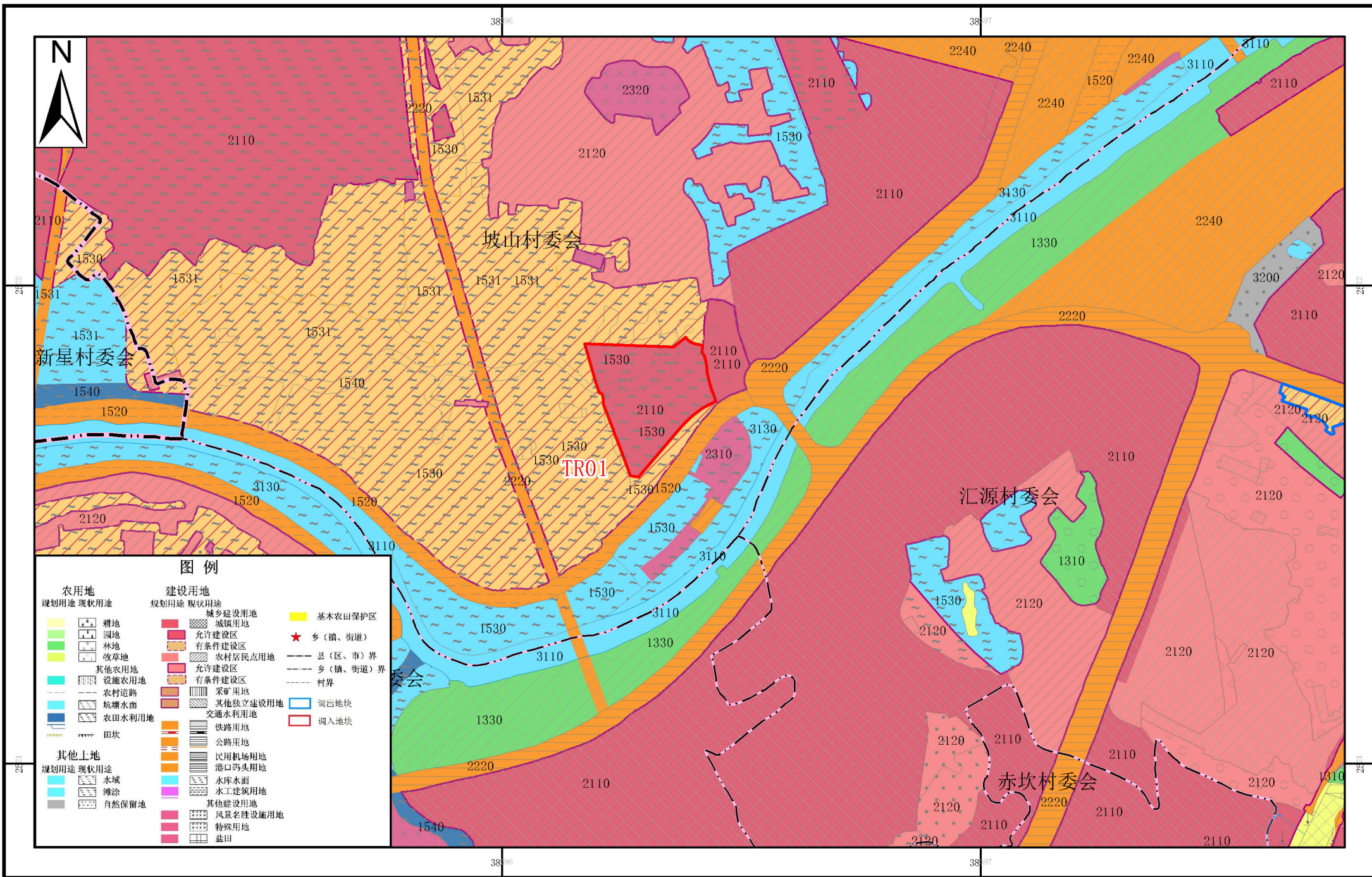


图例

农用地		建设用地		其他土地	
规划用途	现状用途	规划用途	现状用途	规划用途	现状用途
耕地	园地	城乡建设用地	城镇用地	水域	滩涂
林地	牧草地	允许建设区	有条件建设区	水库水面	自然保留地
其他农用地	设施农用地	农村居民点用地	允许建设区	坑塘水面	
农村道路	农村水利用地	有条件建设区	有条件建设区	农田水利用地	
田坎		其他独立建设用地	交通水利用地		
		采矿用地	铁路用地		
		其他独立建设用地	公路用地		
		交通水利用地	民用机场用地		
			港口码头用地		
			水库水面		
			水工建筑用地		
			其他建设用地		
			风景名胜设施用地		
			特殊用地		
			盐田		



# 鹤山市沙坪街道调入地块土地利用规划图（调整后）（一）

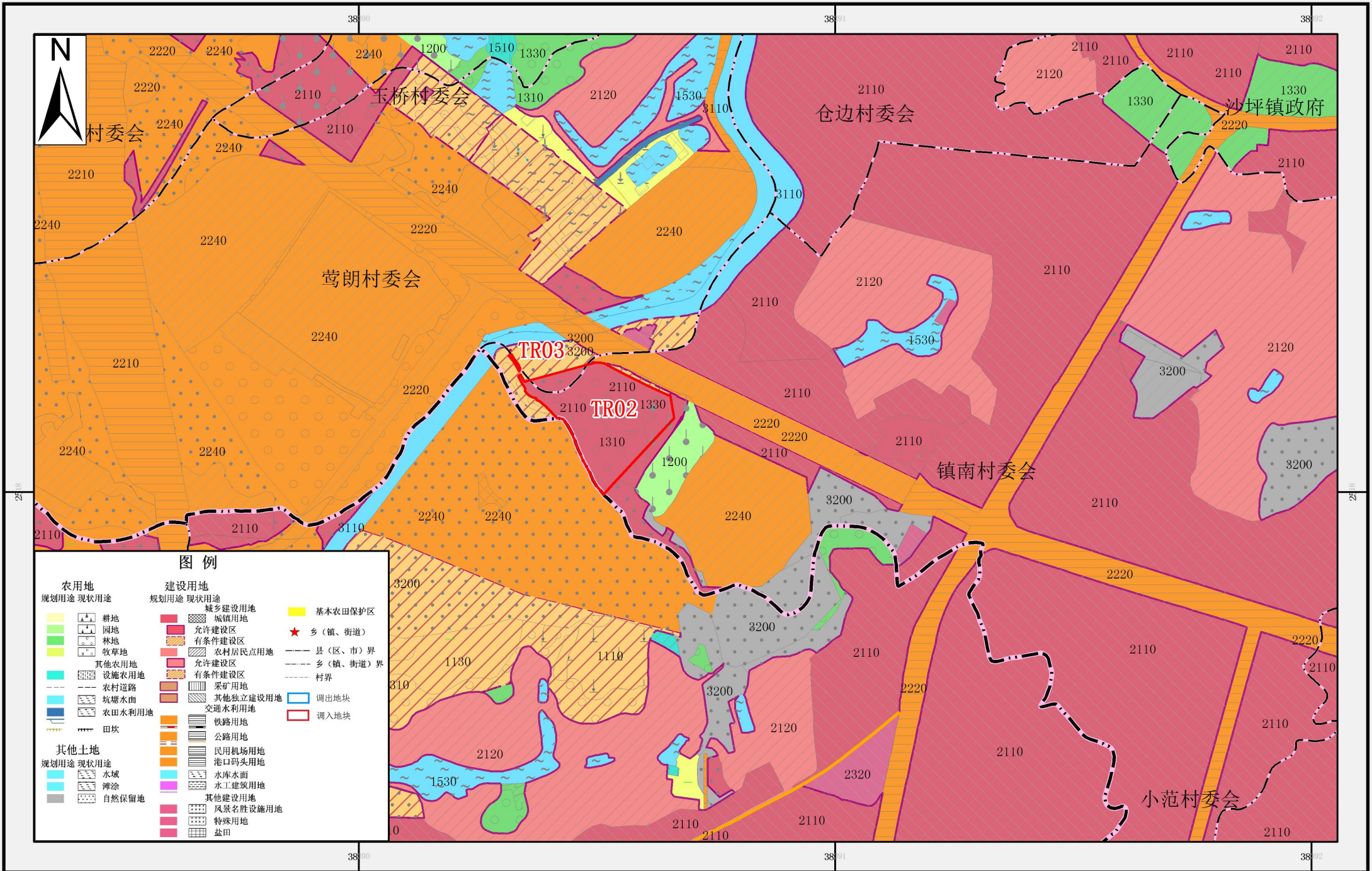


图例

农用地		建设用地		其他土地	
规划用途	现状用途	规划用途	现状用途	规划用途	现状用途
耕地	耕地	城乡建设用地	城乡建设用地	水域	水域
园地	园地	允许建设区	允许建设区	滩涂	滩涂
林地	林地	有条件建设区	有条件建设区	自然保留地	自然保留地
牧草地	牧草地	农村居民点用地	农村居民点用地		
其他农用地	其他农用地	允许建设区	允许建设区		
设施农用地	设施农用地	有条件建设区	有条件建设区		
农村道路	农村道路	采矿用地	采矿用地		
坑塘水面	坑塘水面	其他独立建设用地	其他独立建设用地		
农田水利用地	农田水利用地	交通水利用地	交通水利用地		
田坎	田坎	铁路用地	铁路用地		
		公路用地	公路用地		
		民用机场用地	民用机场用地		
		港口码头用地	港口码头用地		
		水库水面	水库水面		
		水工建筑用地	水工建筑用地		
		其他建设用地	其他建设用地		
		风景名胜设施用地	风景名胜设施用地		
		特殊用地	特殊用地		
		基田	基田		



# 鹤山市沙坪街道调入地块土地利用规划图（调整后）（二）



图例

农用地		建设用地		其他土地	
规划用途	现状用途	规划用途	现状用途	规划用途	现状用途
耕地	耕地	城乡建设用地	城乡建设用地	水域	水域
园地	园地	允许建设区	允许建设区	滩涂	滩涂
林地	林地	有条件建设区	有条件建设区	自然保留地	自然保留地
牧草地	牧草地	农村居民点用地	农村居民点用地		
其他农用地	其他农用地	允许建设区	允许建设区		
设施农用地	设施农用地	有条件建设区	有条件建设区		
农村道路	农村道路	采矿用地	采矿用地		
坑塘水面	坑塘水面	其他独立建设用地	其他独立建设用地		
农田水利用地	农田水利用地	交通水利用地	交通水利用地		
田坎	田坎	铁路用地	铁路用地		
		公路用地	公路用地		
		民用机场用地	民用机场用地		
		港口码头用地	港口码头用地		
		水库水面	水库水面		
		水工建筑用地	水工建筑用地		
		其他建设用地	其他建设用地		
		风景名胜设施用地	风景名胜设施用地		
		特殊用地	特殊用地		
		盐田	盐田		